

PUXADORES



I.02.001

DESIGNAÇÃO:

Puxador cilíndrico simples, para fixação ao vidro.



MEDIDAS: Ø20×22+6 mm

VIDRO: ---

ENTALHE: furo Ø10 mm

ACABAMENTOS STANDARD

(LM) anodizado mate, (LMI) anodizado tipo inox,
(IM) inox escovado, (IP) inox polido,
(CM) cromado mate, (CB) cromado brilho,
(CMI) cromado tipo inox, (AP) amarelo polido,
(OC) oxidado claro, (ON) oxidado negro

ACABAMENTOS SOB-CONSULTA

(LAC) Lacagem, (PVD) Titânio

MODELO DE APLICAÇÃO



I.02.002

DESIGNAÇÃO:

Puxador cilíndrico simples, para fixação ao vidro.



MEDIDAS: Ø30×32+6 mm

VIDRO: ---

ENTALHE: furo Ø10 mm

ACABAMENTOS STANDARD

(LM) anodizado mate, (LMI) anodizado tipo inox,
(IM) inox escovado, (IP) inox polido,
(CM) cromado mate, (CB) cromado brilho,
(CMI) cromado tipo inox, (AP) amarelo polido,
(OC) oxidado claro, (ON) oxidado negro

ACABAMENTOS SOB-CONSULTA

(LAC) Lacagem, (PVD) Titânio

MODELO DE APLICAÇÃO



I.02.003

DESIGNAÇÃO:

Puxador cilíndrico duplo.



MEDIDAS: (2x) Ø20×27 mm

VIDRO: ---

ENTALHE: furo Ø10 mm

ACABAMENTOS STANDARD

(LM) anodizado mate, (LMI) anodizado tipo inox,
(IM) inox escovado, (IP) inox polido,
(CM) cromado mate, (CB) cromado brilho,
(CMI) cromado tipo inox, (AP) amarelo polido,
(OC) oxidado claro, (ON) oxidado negro

ACABAMENTOS SOB-CONSULTA

(LAC) Lacagem, (PVD) Titânio

MODELO DE APLICAÇÃO



I.02.004

DESIGNAÇÃO:

Puxador esférico duplo.



MEDIDAS: (2x) Ø30×35 mm

VIDRO: ---

ENTALHE: furo Ø10 mm

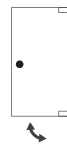
ACABAMENTOS STANDARD

(LM) anodizado mate, (LMI) anodizado tipo inox,
(IM) inox escovado, (IP) inox polido,
(CM) cromado mate, (CB) cromado brilho,
(CMI) cromado tipo inox, (AP) amarelo polido,
(OC) oxidado claro, (ON) oxidado negro

ACABAMENTOS SOB-CONSULTA

(LAC) Lacagem, (PVD) Titânio

MODELO DE APLICAÇÃO



Outros acabamentos disponíveis sob consulta



I.02.005

DESIGNAÇÃO:

Puxador cilíndrico duplo.



MEDIDAS: (2x) Ø30×27 mm

VIDRO: ---

ENTALHE: furo Ø10 mm

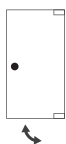
ACABAMENTOS STANDARD

(LM) anodizado mate, (LMI) anodizado tipo inox,
(IM) inox escovado, (IP) inox polido

ACABAMENTOS SOB-CONSULTA

(LAC) Lacagem, (PVD) Titânio

MODELO DE APLICAÇÃO



I.02.006

DESIGNAÇÃO:

Concha para porta de correr em vidro.



Indicado para portas de correr.

MEDIDAS: Ø50 mm

VIDRO: ---

ENTALHE: furo Ø35 mm

ACABAMENTOS STANDARD

(LM) anodizado mate, (LMI) anodizado tipo inox,
(IM) inox escovado, (IP) inox polido

ACABAMENTOS SOB-CONSULTA

(LAC) Lacagem, (PVD) Titânio

MODELO DE APLICAÇÃO





I.02.007

DESIGNAÇÃO:

Concha com furo passante para porta de correr em vidro.



MEDIDAS: Ø50 mm
VIDRO: ---
ENTALHE: furo Ø35 mm

ACABAMENTOS STANDARD

(LM) anodizado mate, (LMI) anodizado tipo inox,
(IM) inox escovado, (IP) inox polido,

ACABAMENTOS SOB-CONSULTA

(LAC) Lacagem, (PVD) Titânio

MODELO DE APLICAÇÃO



I.02.009

DESIGNAÇÃO:

Concha para porta de correr em vidro.



Indicado para portas de correr.

MEDIDAS: Ø58 mm
VIDRO: ---
ENTALHE: furo Ø48 mm

ACABAMENTOS

(IM) inox escovado, (IP) inox polido

ACABAMENTOS SOB-CONSULTA

(LAC) Lacagem, (PVD) Titânio

MODELO DE APLICAÇÃO



I.02.010

DESIGNAÇÃO:

Puxador redondo duplo.



MEDIDAS: (2x)Ø38x18 mm
VIDRO: ---
ENTALHE: furo Ø10 mm

ACABAMENTOS STANDARD

(IM) inox escovado, (IP) inox polido,
(CM) cromado mate, (CB) cromado brilho,
(AP) amarelo polido, (OC) oxidado claro,
(ON) oxidado negro

ACABAMENTOS SOB-CONSULTA

(LAC) Lacagem, (PVD) Titânio

MODELO DE APLICAÇÃO



I.02.011

DESIGNAÇÃO:

Puxador cônico para fixação ao vidro.



MEDIDAS: Ø20 x30 mm (+tampa)
VIDRO: ---
ENTALHE: furo Ø10 mm

ACABAMENTOS STANDARD

(LM) anodizado mate, (LMI) anodizado tipo inox,
(IM) inox escovado, (IP) inox polido

ACABAMENTOS SOB-CONSULTA

(LAC) Lacagem, (PVD) Titânio

MODELO DE APLICAÇÃO



I.02.012

DESIGNAÇÃO:

Puxador cônico para fixação ao vidro.



MEDIDAS: Ø28x32 mm (+tampa)
VIDRO: ---
ENTALHE: furo Ø10 mm

ACABAMENTOS STANDARD

(LM) anodizado mate, (LMI) anodizado tipo inox,
(IM) inox escovado, (IP) inox polido

ACABAMENTOS SOB-CONSULTA

(LAC) Lacagem, (PVD) Titânio

MODELO DE APLICAÇÃO



I.02.013

DESIGNAÇÃO:

Puxador cônico duplo.



MEDIDAS: (2x)Ø18x28 mm
VIDRO: ---
ENTALHE: furo Ø10 mm

ACABAMENTOS STANDARD

(LM) anodizado mate, (LMI) anodizado tipo inox,
(IM) inox escovado, (IP) inox polido

ACABAMENTOS SOB-CONSULTA

(LAC) Lacagem, (PVD) Titânio

MODELO DE APLICAÇÃO





I.02.014

DESIGNAÇÃO:
Puxador cónico duplo.



MEDIDAS: (2x)Ø28x32 mm
VIDRO: ---
ENTALHE: furo Ø10 mm

ACABAMENTOS STANDARD

(LM) anodizado mate, (LMI) anodizado tipo inox,
(IM) inox escovado, (IP) inox polido

ACABAMENTOS SOB-CONSULTA

(LAC) Lacagem, (PVD) Titânio

MODELO DE APLICAÇÃO



I.02.015

DESIGNAÇÃO:
Puxador cilíndrico duplo.



MEDIDAS: (2x)Ø30x35 mm
VIDRO: 6 a 12mm
ENTALHE: furo Ø12 mm

ACABAMENTOS STANDARD

(LM) anodizado mate, (LMI) anodizado tipo inox,
(IM) inox escovado, (IP) inox polido

ACABAMENTOS SOB-CONSULTA

(LAC) Lacagem, (PVD) Titânio

MODELO DE APLICAÇÃO



I.02.016

DESIGNAÇÃO:
Puxador cilíndrico duplo.



MEDIDAS: (2x)Ø30x50 mm
VIDRO: 6 a 12mm
ENTALHE: furo Ø12 mm

ACABAMENTOS STANDARD

(LM) anodizado mate, (LMI) anodizado tipo inox,
(IM) inox escovado, (IP) inox polido

ACABAMENTOS SOB-CONSULTA

(LAC) Lacagem, (PVD) Titânio

MODELO DE APLICAÇÃO



I.02.017

DESIGNAÇÃO:
Puxador cilíndrico duplo.



MEDIDAS: (2x) Ø50x50 mm
VIDRO: 6 a 12mm
ENTALHE: furo Ø12 mm

ACABAMENTOS STANDARD

(LM) anodizado mate, (LMI) anodizado tipo inox,
(IM) inox escovado, (IP) inox polido

ACABAMENTOS SOB-CONSULTA

(LAC) Lacagem, (PVD) Titânio

MODELO DE APLICAÇÃO



I.02.018

DESIGNAÇÃO:
Puxador cilíndrico.



MEDIDAS: Ø30x50 + 6mm
VIDRO: 6 a 12mm
ENTALHE: furo Ø12 mm

ACABAMENTOS STANDARD

(LM) anodizado mate, (LMI) anodizado tipo inox,
(IM) inox escovado, (IP) inox polido

ACABAMENTOS SOB-CONSULTA

(LAC) Lacagem, (PVD) Titânio

MODELO DE APLICAÇÃO



I.02.019

DESIGNAÇÃO:
Puxador cónico duplo.



MEDIDAS: (2x) Ø30x35mm
VIDRO: 6 a 12mm
ENTALHE: furo Ø10 mm

ACABAMENTOS STANDARD

(LM) anodizado mate, (LMI) anodizado tipo inox,
(IM) inox escovado, (IP) inox polido

ACABAMENTOS SOB-CONSULTA

(LAC) Lacagem, (PVD) Titânio

MODELO DE APLICAÇÃO





I.02.020

DESIGNAÇÃO:

Puxador cónico duplo.



MEDIDAS: (2x) Ø40x35mm
VIDRO: 6 a 12mm
ENTALHE: furo ø10 mm

ACABAMENTOS STANDARD

(LM) anodizado mate, (LMI) anodizado tipo inox,
(IM) inox escovado, (IP) inox polido

ACABAMENTOS SOB-CONSULTA

(LAC) Lacagem, (PVD) Titânio

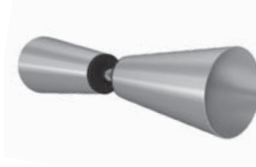
MODELO DE APLICAÇÃO



I.02.021

DESIGNAÇÃO:

Puxador cónico duplo.



MEDIDAS: (2x) Ø22x35mm
VIDRO: 6 a 12mm
ENTALHE: furo ø10 mm

ACABAMENTOS STANDARD

(LM) anodizado mate, (LMI) anodizado tipo inox,
(IM) inox escovado, (IP) inox polido

ACABAMENTOS SOB-CONSULTA

(LAC) Lacagem, (PVD) Titânio

MODELO DE APLICAÇÃO



I.02.022

DESIGNAÇÃO:

Puxador cónico duplo.



MEDIDAS: (2x) Ø30x25mm
VIDRO: 6 a 12mm
ENTALHE: furo ø10 mm

ACABAMENTOS STANDARD

(LM) anodizado mate, (LMI) anodizado tipo inox,
(IM) inox escovado, (IP) inox polido

ACABAMENTOS SOB-CONSULTA

(LAC) Lacagem, (PVD) Titânio

MODELO DE APLICAÇÃO



A.02.024

DESIGNAÇÃO:

Concha para porta de correr em vidro.



Indicado para portas de correr.

MEDIDAS: Ø50 mm
VIDRO: ---
ENTALHE: ---

ACABAMENTOS STANDARD

(LM) anodizado mate, (LMI) anodizado tipo inox,
(IM) inox escovado, (IP) inox polido

ACABAMENTOS SOB-CONSULTA

(LAC) Lacagem, (PVD) Titânio

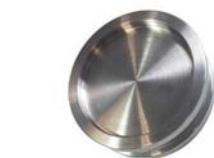
MODELO DE APLICAÇÃO



I.02.025

DESIGNAÇÃO:

Concha para porta de correr em vidro.



Indicado para portas de correr.

MEDIDAS: Ø60 mm
VIDRO: ---
ENTALHE: Ø46 mm

ACABAMENTOS STANDARD

(IM) inox escovado, (IP) inox polido

ACABAMENTOS SOB-CONSULTA

(LM) anodizado mate, (LMI) anodizado tipo inox,
(LAC) Lacagem, (PVD) Titânio

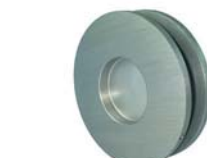
MODELO DE APLICAÇÃO



A.02.026

DESIGNAÇÃO:

Concha para porta de correr em vidro.



Indicado para portas de correr.

MEDIDAS: Ø70 mm
VIDRO: ---
ENTALHE: furo Ø40 mm

ACABAMENTOS STANDARD

(LM) anodizado mate, (LMI) anodizado tipo inox,
(IM) inox escovado, (IP) inox polido

ACABAMENTOS SOB-CONSULTA

(LAC) Lacagem, (PVD) Titânio

MODELO DE APLICAÇÃO





A.02.030

DESIGNAÇÃO:
Puxador duplo.



MEDIDAS: Ø30x62mm
VIDRO: 8 a 12mm
ENTALHE: furo Ø10 mm

ACABAMENTOS STANDARD

(LM) anodizado mate, (LP) alumínio polido,
(AE) amarelo escovado, (LAC) preto mate

OUTROS ACABAMENTOS

(LAC) Lacagem, (PVD) Titânio

MODELO DE APLICAÇÃO



A.02.031

DESIGNAÇÃO:
Puxador duplo.



MEDIDAS: Ø30x60mm
VIDRO: 8 a 12mm
ENTALHE: furo Ø10 mm

ACABAMENTOS STANDARD

(LM) anodizado mate, (LP) alumínio polido,
(AE) amarelo escovado, (LAC) preto mate

OUTROS ACABAMENTOS

(LAC) Lacagem, (PVD) Titânio

MODELO DE APLICAÇÃO



A.02.032

DESIGNAÇÃO:
Puxador duplo.



MEDIDAS: Ø30x25mm
VIDRO: 8 a 12mm
ENTALHE: furo Ø10 mm

ACABAMENTOS STANDARD

(IM) inox escovado, (IP) inox polido,
(LAC) Preto mate

OUTROS ACABAMENTOS

(LAC) Lacagem, (PVD) Titânio

MODELO DE APLICAÇÃO



DT-A12.A

DESIGNAÇÃO:
Puxador cilíndrico duplo.



MEDIDAS: Ø30x64mm
VIDRO: 6 a 12mm
ENTALHE: --

ACABAMENTOS STANDARD

(LM) anodizado mate, (LP) alumínio polido,

OUTROS ACABAMENTOS

(LAC) Lacagem, (PVD) Titânio

MODELO DE APLICAÇÃO



D12.180.150

DESIGNAÇÃO:
Puxador pequeno em asa duplo.



MEDIDAS: Ø12x180mm
VIDRO: 6 a 12mm
ENTALHE: --

ACABAMENTOS STANDARD

(CM) cromado mate, (CB) cromado brilho

OUTROS ACABAMENTOS

(LAC) Lacagem, (PVD) Titânio

MODELO DE APLICAÇÃO



TDA-13.A

DESIGNAÇÃO:
Puxador cilíndrico duplo.



MEDIDAS: Ø30x65mm
VIDRO: 6 a 12mm
ENTALHE: --

ACABAMENTOS STANDARD

(LM) anodizado mate, (LP) alumínio polido,
(IM) inox escovado, (IP) inox polido

OUTROS ACABAMENTOS

(LAC) Lacagem, (PVD) Titânio

MODELO DE APLICAÇÃO



PX0014

DESIGNAÇÃO:
Puxador pequeno em asa duplo.



MEDIDAS: 16x16x155mm
VIDRO: ---
ENTALHE: ---

ACABAMENTOS STANDARD

(CB) cromado brilho, (CM) cromado mate

ACABAMENTOS SOB-CONSULTA

(LAC) Lacagem, (PVD) Titânio

MODELO DE APLICAÇÃO



16.525

DESIGNAÇÃO:
Concha quadrada para porta de correr em vidro.



MEDIDAS: 52x52 mm
VIDRO: ---
ENTALHE: furo Ø46 mm

ACABAMENTOS STANDARD

(IM) inox escovado

ACABAMENTOS SOB-CONSULTA

(LAC) Lacagem, (PVD) Titânio

MODELO DE APLICAÇÃO



3230

DESIGNAÇÃO:
Puxador esférico duplo.



MEDIDAS: (2x)Ø50x60 mm
VIDRO: ---
ENTALHE: furo Ø10 mm

ACABAMENTOS STANDARD

(IM) inox escovado, (IP) inox polido,
(AP) inox escovado, (LAC) preto mate

ACABAMENTOS SOB-CONSULTA

(LAC) Lacagem, (PVD) Titânio

MODELO DE APLICAÇÃO



3340

DESIGNAÇÃO:
Puxador cilíndrico duplo.



MEDIDAS: (2x)Ø40x38 mm
VIDRO: ---
ENTALHE: furo Ø14 mm

ACABAMENTOS STANDARD

(IM) inox escovado, (IP) inox polido,
(CM) cromado mate, (CB) cromado brilho,
(CMI) cromado tipo inox, (AP) amarelo polido,
(OC) oxidado claro, (ON) oxidado negro

ACABAMENTOS SOB-CONSULTA

(LAC) Lacagem, (PVD) Titânio

MODELO DE APLICAÇÃO



3350

DESIGNAÇÃO:
Puxador cilíndrico duplo.



MEDIDAS: (2x)Ø50x40 mm
VIDRO: ---
ENTALHE: furo Ø14 mm

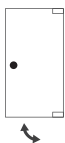
ACABAMENTOS STANDARD

(IM) inox escovado, (IP) inox polido,
(CM) cromado mate, (CB) cromado brilho,
(CMI) cromado tipo inox, (AP) amarelo polido,
(OC) oxidado claro, (ON) oxidado negro

ACABAMENTOS SOB-CONSULTA

(LAC) Lacagem, (PVD) Titânio

MODELO DE APLICAÇÃO



4340

DESIGNAÇÃO:
Puxador quadrado.



MEDIDAS: (2x)40x40x25 mm
VIDRO: ---
ENTALHE: furo Ø12 mm

ACABAMENTOS STANDARD

(CMI) cromado tipo inox, (CB) cromado brilho

ACABAMENTOS SOB-CONSULTA

(LAC) Lacagem, (PVD) Titânio

MODELO DE APLICAÇÃO





4350

DESIGNAÇÃO:
Puxador duplo.



MEDIDAS: (2x)Ø30x30 mm
VIDRO: ---
ENTALHE: furo Ø12 mm

ACABAMENTOS STANDARD

(CMI) cromado tipo inox, (CB) cromado brilho

ACABAMENTOS SOB-CONSULTA

(LAC) Lacagem, (PVD) Titânio

MODELO DE APLICAÇÃO



4360

DESIGNAÇÃO:
Puxador rectangular duplo.



MEDIDAS: 30x30x70mm
VIDRO: 6 a 12mm
ENTALHE: --

ACABAMENTOS STANDARD

(CB) cromado brilho

ACABAMENTOS SOB-CONSULTA

(LAC) Lacagem, (PVD) Titânio

MODELO DE APLICAÇÃO



8024

DESIGNAÇÃO:
Puxador para vidro.



MEDIDAS: (2x)Ø30x30 mm
VIDRO: ---
ENTALHE: furo de Ø12 mm

ACABAMENTOS STANDARD

(IM) inox escovado, (IP) inox polido,
(LAC) preto mate

ACABAMENTOS SOB-CONSULTA

(LAC) Lacagem, (PVD) Titânio

MODELO DE APLICAÇÃO



8027

DESIGNAÇÃO:
Puxador cilíndrico.



MEDIDAS: (2x)Ø25x25 mm
VIDRO: ---
ENTALHE: furo Ø10 mm

ACABAMENTOS STANDARD

(CMI) cromado tipo inox, (CB) cromado brilho

ACABAMENTOS SOB-CONSULTA

(LAC) Lacagem, (PVD) Titânio

MODELO DE APLICAÇÃO





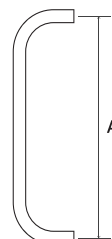
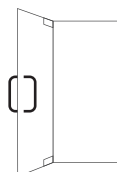
8000

DESIGNAÇÃO:

Puxador Curvo em aço inox (tipo asa).
Fabricado por medida até três metros de comprimento.

Para cada medida corresponde uma referência, conforme tabela anexa.

MEDIDAS: tubos de inox com Ø20 - Ø50 mm
ENTALHE: furo Ø16 mm



(A) distância entre furos

REF.	(A)mm	MEDIDA	REF.	(A)mm	MEDIDA
8000-IM20	200	Ø20	8006-IM30	700	Ø30
8000-IP20	200	Ø20	8007-IM20	800	Ø20
8000-PRETO	200	Ø20	8007-IM30	800	Ø30
8001-IM20	250	Ø20	8007-IM40	900	Ø40
8001-IP20	250	Ø20	8008-IM30		Ø30
8001-IM25	250	Ø25	8009-IM40	900	Ø40
8001-IM25	250	Ø25	8011-IM	1000	--
8002-IM20	300	Ø20	8014-IM30	1200	Ø30
8002-IP20	300	Ø20	8014-IM30	1600	Ø30
8002-IM25	300	Ø25	8014-IM40		Ø40
8002-IP25	300	Ø25	8018-IM30		Ø30
8003-IP20	400	Ø20	8018-IM50	2000	Ø50
8004-IP20	500	Ø20			
8004-IM25	500	Ø25			
8005-IM30	600	Ø30			

MODELO DE APLICAÇÃO

ACABAMENTOS STANDARD

(IM) inox escovado, (IP) inox polido,
(LAC) preto mate

ACABAMENTOS SOB-CONSULTA

(LAC) Lacagem, (PVD) Titânio

Fabrico até 6000mm, com qualquer diâmetro - preço sob consulta.
Outros acabamentos disponíveis sob consulta.

8015

DESIGNAÇÃO:

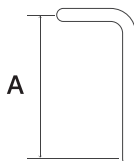
Puxador em "L" em aço inox.



(A)mm*

MODELO DE APLICAÇÃO

- 200
- 250
- 300
- 400
- 500
- 600
- 700
- 800
- 900
- 1000
- 1200



ACABAMENTOS STANDARD

(IM) inox escovado

ACABAMENTOS SOB-CONSULTA

(IP) inox polido, (LAC) Lacagem, (PVD) Titânio

(A) - Medidas Standard - Distância entre furos

* Preços e outros acabamentos disponíveis sob consulta.

8020

DESIGNAÇÃO:

Puxador em "L" em aço inox.



(A)mm*

MODELO DE APLICAÇÃO

- 200
- 250
- 300
- 400
- 500
- 600
- 700
- 800
- 900
- 1000
- 1200



ACABAMENTOS STANDARD

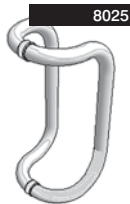
(IM) inox escovado

ACABAMENTOS SOB-CONSULTA

(IP) inox polido, (LAC) Lacagem, (PVD) Titânio

(A) - Medidas Standard - Distância entre furos


* Preços e outros acabamentos disponíveis sob consulta.



8025

DESIGNAÇÃO:
Puxador curvo em aço inox.

ENTALHE: furo Ø16 mm

(A)mm*	MEDIDA	STOCK	MOD. DE APLICAÇÃO
200	---		
250	---		
300	Ø25	✓	
400	---		
500	---		
600	Ø32	✓	
700	---		
800	---		
900	---		
1000	---		
1200	---		

(A) - Medidas Standard - Distância entre furos

* Outros acabamentos disponíveis sob consulta.

ACABAMENTOS STANDARD

(IM) inox escovado

ACABAMENTOS SOB-CONSULTA


(IP) inox polido, (LAC) Lacagem, (PVD) Titânio



8030

DESIGNAÇÃO:
Puxador curvo em aço inox.

ENTALHE: furo Ø16 mm

(A)mm*	MEDIDA	STOCK	MOD. DE APLICAÇÃO
200	---		
250	---		
300	Ø25	✓	
400	---		
500	---		
600	---		

(A) - Medidas Standard - Distância entre furos

* Outros acabamentos disponíveis sob consulta.

ACABAMENTOS STANDARD

(IM) inox escovado

ACABAMENTOS SOB-CONSULTA

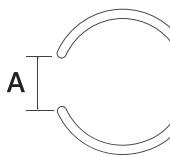
(IP) inox polido, (LAC) Lacagem, (PVD) Titânio



8035

DESIGNAÇÃO:
Puxador circular em aço inox.

ENTALHE: furo Ø16 mm

(A)mm*	MODELO DE APLICAÇÃO
200	
250	
300	
400	
500	
600	

(A) - Medidas Standard - Distância entre furos

* Peças e outros acabamentos disponíveis sob consulta.

ACABAMENTOS STANDARD

(IM) inox escovado

ACABAMENTOS SOB-CONSULTA


(IP) inox polido, (LAC) Lacagem, (PVD) Titânio



8040

DESIGNAÇÃO:
Puxador curvo em aço inox.

ENTALHE: furo Ø16 mm

(A)mm*	MODELO DE APLICAÇÃO
200	
250	
300	
400	
500	
600	
700	
800	
900	
1000	
1200	

(A) - Medidas Standard - Distância entre furos

* Outros acabamentos disponíveis sob consulta.

ACABAMENTOS STANDARD

(IM) inox escovado

ACABAMENTOS SOB-CONSULTA

(IP) inox polido, (LAC) Lacagem, (PVD) Titânio

Descontinuado



8060

DESIGNAÇÃO:
Puxador curvo com tubo em aço inox quadrado.

Descontinuado

ENTALHE: furo Ø16 mm

(A)mm*	PREÇO	MODELO DE APLICAÇÃO
600		
700		
800		
900		
1000		
1200		



(A) - Medidas Standard - Distância entre furos
* Preços e outros acabamentos disponíveis sob consulta.

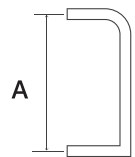


8070

DESIGNAÇÃO:
Puxador "meia curva" em aço inox.

ENTALHE: furo Ø16 mm

(A)mm*	MEDIDA	STOCK	MODELO DE APLICAÇÃO
200	Ø25	✓	
250	Ø25		
300	Ø25		
400	Ø25		
500	Ø25		
600	Ø25		
700	Ø25		
800	Ø25		
900	Ø25		
1000	Ø25		
1200	Ø25		



ACABAMENTOS STANDARD
(IM) inox escovado

ACABAMENTOS SOB-CONSULTA
(IP) inox polido, **(LAC)** Lacagem, **(PVD)** Titânio

(A) - Medidas Standard - Distância entre furos
* Preços e outros acabamentos disponíveis sob consulta.



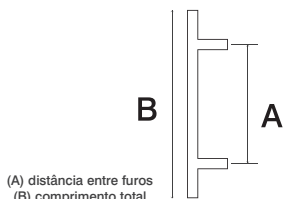
8100

DESIGNAÇÃO:
Puxador tipo "H" em aço inox. Fabricado por medida até três metros de comprimento.

Para cada medida corresponde uma referência, conforme tabela anexa. Fabrico até 6000mm, com qualquer diâmetro - preço sob consulta. Outros acabamentos disponíveis sob consulta.

MEDIDAS: tubos de inox com
ENTALHE: furo Ø16 mm

REF.	(A)mm	(B)mm	DIMENSÃO	REF.	(A)mm	(B)mm	DIMENSÃO
8100-IM20	160	200	Ø20	8107-IM30	700	900	Ø30
8100-IP20			Ø20	8107-IM35			Ø35
8100-IM30			Ø30	8108-IM32	800	1000	Ø32
8101-IP20	160	300	Ø20	8108-IM40			Ø40
8101-IM20	200	300	Ø20	8109-IM32	900	1200	Ø32
8102-IM25	300	400	Ø25	8109-IM40	1000		Ø40
8102-IP25			Ø25	8110-IM38	1200	1300	Ø38
8102-IM30	160	400	Ø30	8112-IM38		1500	Ø38
8103-IM25	300	500	Ø25	8112-IM40	1400		Ø40
8103-IP25			Ø25	8113-IM40	1400	1600	Ø40
8103-PRETO			Ø25	8115-IM30		1800	Ø30
8104-IM25	400	600	Ø25	8115-IM35			Ø35
8105-IM30	500	700	Ø30	8115-IM40			Ø40
8105-IM35			Ø35	8115-IM50	1700		Ø50
8105-IM40			Ø40	8116-IM30		1900	Ø30
8106-IM30	600	800	Ø30	8116-IM35	1800		Ø35
8106-IM40			Ø40	8117-IM40		2000	Ø40
				8118-30		2200	Ø30



(A) distância entre furos
(B) comprimento total



ACABAMENTOS STANDARD
(IM) inox escovado, **(IP)** inox polido, **(LAC)** preto mate

ACABAMENTOS SOB-CONSULTA
(LAC) Lacagem, **(PVD)** Titânio



8200

DESIGNAÇÃO:

Puxador recto em aço inox (tipo asa).
Fabricado por medida até três metros de comprimento.



Para cada medida corresponde uma referência, conforme tabela anexa.

MEDIDAS: tubos de inox
ENTALHE: furo Ø16 mm

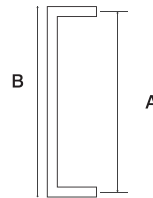
REF.	(A)mm	MEDIDA	MODELO DE APLICAÇÃO
8200-IM20	200	Ø20	
8200-IP20			
8201-IM20	300	Ø20	
8202-IM25	400	Ø25	
8203-IM20	500	Ø20	
8203-IM25		Ø25	
8204-IM20	600	Ø20	
8204-IM30		Ø30	
8205-IM	700	--	
8206-IM	800	--	
8207-IM	900	Ø25	<p>Fabrico até 6000mm, com qualquer diâmetro - preço sob consulta. Outros acabamentos disponíveis sob consulta.</p>
8208-IM	1000	--	

ACABAMENTOS

(IM) inox escovado, (IP) inox polido,
(LAC) preto mate

ACABAMENTOS SOB-CONSULTA

(LAC) Lacagem, (PVD) Titânio



(A) distância entre furos
(B) comprimento total



8300

DESIGNAÇÃO:

Puxador 'H' ajustável em aço inox.



ENTALHE: furo Ø16 mm

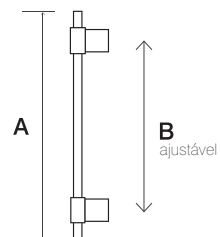
(A)mm*	PREÇO	MODELO DE APLICAÇÃO
200		
250		
300		
400		
500		
600		
700		
800		
900		
1000		
1200		

ACABAMENTOS STANDARD

(IM) inox escovado

ACABAMENTOS SOB-CONSULTA

(IP) inox polido, (LAC) Lacagem, (PVD) Titânio



(A) - Medidas Standard

Outros acabamentos e dimensões disponíveis sob consulta.



8400

DESIGNAÇÃO:

Puxador quadrado em aço inox (tipo asa).
Fabricado por medida até três metros de comprimento.

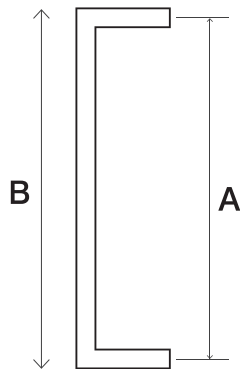
Para cada medida corresponde uma referência, conforme tabela anexa.

MEDIDAS: tubos de Inox com Ø20-Ø50 mm
ENTALHE: furo Ø16 mm



REF.	(A)mm	MEDIDA	ACABAMENTOS	STOCK
8400	200	20x20		✓
8401	250	---		
8402	300	25x25		✓
8403	400	---		
8404	500	25x25		✓
8405	600	--		
8406	700	---		
8407	800	25x25		
8408	900	---		
8409	1000	25x25		✓
8410	1200	---		

MODELO DE APLICAÇÃO



(A) distância entre furos
(B) comprimento total

ACABAMENTOS STANDARD

(IM) inox escovado

ACABAMENTOS SOB-CONSULTA

(IP) inox polido, (LAC) Lacagem, (PVD) Titânio

Fabrico até 6000mm, com qualquer diâmetro - preço sob consulta.
Outros acabamentos disponíveis sob consulta.



8500

DESIGNAÇÃO:

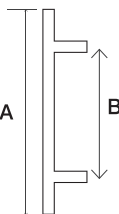
Puxador em "H" com tubo quadrado em aço inox.

ENTALHE: furo Ø16 mm



(A)mm*	MEDIDA
200	---
250	---
300	25x25
400	---
500	25x25
600	---
700	---
800	---
900	---
1000	---
1200	---

MODELO DE APLICAÇÃO



(A) comprimento total
(B) indicar no pedido

ACABAMENTOS STANDARD

(IM) inox escovado

ACABAMENTOS SOB-CONSULTA

(IP) inox polido, (LAC) Lacagem, (PVD) Titânio

Outros acabamentos disponíveis sob consulta.

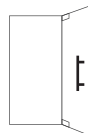
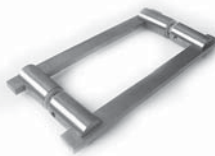


8600

DESIGNAÇÃO:

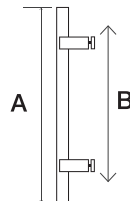
Puxador "H" duplo de barra rectangular.

MEDIDAS: barra de 20x10 mm
ENTALHE: furo Ø16 mm



(A)mm*
300
400
500
600
700
800
900
1000
1200

MODELO DE APLICAÇÃO



(A) comprimento total
(B) indicar no pedido

* Outros acabamentos disponíveis sob consulta.

ACABAMENTOS STANDARD

(IM) inox escovado

ACABAMENTOS SOB-CONSULTA

(IP) inox polido, (LAC) Lacagem, (PVD) Titânio



8650

DESIGNAÇÃO:

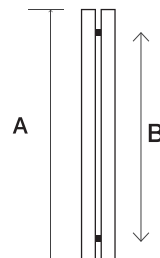
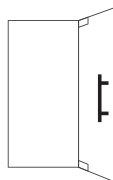
Puxador em barra duplo.



MEDIDAS: barra de 30x15 mm

ENTALHE: furo Ø10 mm

(A)mm*	PREÇO	MODELO DE APLICAÇÃO
200		
300		
400		
500		
600		
700		
800		
900		
1000		



(A) comprimento total
(B) indicar no pedido

* Outros acabamentos disponíveis sob consulta.

ACABAMENTOS STANDARD

(IM) inox escovado

ACABAMENTOS SOB-CONSULTA

(IP) inox polido, (LAC) Lacagem, (PVD) Titânio



8800

DESIGNAÇÃO:

Puxador duplo em H, em aço inox, com fechadura.

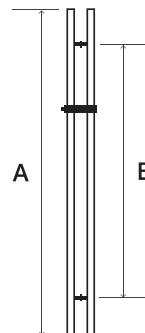
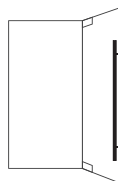


MEDIDAS: tubo Ø25 mm

ENTALHE: furo Ø2 e Ø20 mm

(A)mm*	(B)mm*	PREÇO	MODELO DE APLICAÇÃO
1500	1200		

Outros acabamentos disponíveis sob consulta.



(A) - Medidas total
(B) Distância entre furos

ACABAMENTOS STANDARD

(IM) inox escovado

ACABAMENTOS SOB-CONSULTA

(IP) inox polido, (LAC) Lacagem, (PVD) Titânio