



# SISTEMAS DE CORRER



7100

PAREDE OU TETO

**DESIGNAÇÃO:**

Kit para portas de correr, com opções variadas de montagem, consoante o número de vidros fixos ou móveis.

**COMPONENTES**



7101

x2

máximo 40kg

**DESIGNAÇÃO:**

Roldana com fixação vertical.

Para varão de Ø25 mm



C8010

x2

**DESIGNAÇÃO:**

Batente para varão/vidro.

Para varão de Ø25 mm.



\* Para mais informações sobre outras aplicações, contacte-nos.

**ACABAMENTOS**

**PREÇO**

**STOCK**

Inox escovado



Outros acabamentos sob consulta.

**OUTROS ACESSÓRIOS DISPONÍVEIS PARA O KIT 7100**



700

**DESIGNAÇÃO:**

Rodízio para portas de correr.

VIDRO: 8 a 12 mm



7101

máximo 40kg

**DESIGNAÇÃO:**

Roldana com fixação vertical.



C8010

x2

**DESIGNAÇÃO:**

Batente para varão/vidro.



7104



**DESIGNAÇÃO:**

Suporte para fixação lateral à parede.

MEDIDAS: Ø25mm



7106

**DESIGNAÇÃO:**

Tubo para roldana em inox.

MEDIDAS: Ø25 mm

PREÇO: (ML)



7107

**DESIGNAÇÃO:**

União tubular para vidro fixo.



7109

**DESIGNAÇÃO:**

Guia de chão em inox para fixação em vidro fixo.



7131

**DESIGNAÇÃO:**

União tubular para fixação à parede.



7132

**DESIGNAÇÃO:**

União terminal tubular para fixação à parede.



7151

**DESIGNAÇÃO:**

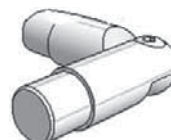
União tubular para fixação ao tecto.



7152

**DESIGNAÇÃO:**

União terminal tubular para fixação ao tecto.



7181

**DESIGNAÇÃO:**

União tubular a 90°.



T25

**DESIGNAÇÃO:**

Tampa para tubo - Ø25mm.

**7110** **PAREDE**

**DESIGNAÇÃO:**

Kit para portas de correr, com opções variadas de montagem, consoante o número de vidros fixos ou móveis.

**COMPONENTES**

|                                                                                   |                                                                                                             |
|-----------------------------------------------------------------------------------|-------------------------------------------------------------------------------------------------------------|
|  | <b>C8001</b> x2 <span style="border: 1px solid black; border-radius: 50%; padding: 2px;">máximo 80kg</span> |
|                                                                                   | <b>DESIGNAÇÃO:</b><br>Carro para porta de correr.<br>Para varão de Ø25 mm.                                  |
|  | <b>C8010</b> x2                                                                                             |
|                                                                                   | <b>DESIGNAÇÃO:</b><br>Batente para varão/vidro.<br>Para varão de Ø25 mm.                                    |











**ACABAMENTOS**    **PREÇO**    **STOCK**

Inox escovado ✓  
Outros acabamentos sob consulta.

\* Para mais informações sobre outras aplicações, contacte-nos.

**OUTROS ACESSÓRIOS DISPONÍVEIS PARA O KIT 7110**

|                                                                                     |                                                                                                          |                                                                                               |                                                                                      |                                                          |                                                                       |
|-------------------------------------------------------------------------------------|----------------------------------------------------------------------------------------------------------|-----------------------------------------------------------------------------------------------|--------------------------------------------------------------------------------------|----------------------------------------------------------|-----------------------------------------------------------------------|
|  | <b>700</b>                                                                                               | <b>DESIGNAÇÃO:</b><br>Rodízio para portas de correr.<br><b>VIDRO:</b> 8 a 12 mm               |   | <b>7104</b> x2                                           | <b>DESIGNAÇÃO:</b><br>Suporte para fixação lateral à parede.          |
|  | <b>7106</b>                                                                                              | <b>DESIGNAÇÃO:</b><br>Tubo para roldana em inox.<br><b>MEDIDAS:</b> Ø25 mm <b>PREÇO:</b> (ML) |  | <b>7181</b>                                              | <b>DESIGNAÇÃO:</b><br>União tubular a 90°.                            |
|  | <b>C8001</b> <span style="border: 1px solid black; border-radius: 50%; padding: 2px;">máximo 80kg</span> | <b>DESIGNAÇÃO:</b><br>Carro para porta de correr.                                             |   | <b>C8010</b> x2 <span style="font-size: 2em;">← →</span> | <b>DESIGNAÇÃO:</b><br>Batente para varão/vidro.                       |
|  | <b>C8029</b>                                                                                             | <b>DESIGNAÇÃO:</b><br>Guia inferior.<br><b>VIDRO:</b> 8 a 12 mm                               |  | <b>C8051</b>                                             | <b>DESIGNAÇÃO:</b><br>Suporte varão/parede.                           |
|  | <b>C8052</b>                                                                                             | <b>DESIGNAÇÃO:</b><br>União tubular para fixação varão/vidro. Com escairo.                    |  | <b>C8053</b>                                             | <b>DESIGNAÇÃO:</b><br>União terminal tubular para fixação varão/teto. |

ACESSÓRIOS DISPONÍVEIS PARA O KIT 7110 (cont.)



**C8054**

**DESIGNAÇÃO:**  
União tubular para fixação varão/vidro.



**C8055**

**DESIGNAÇÃO:**  
União tubular para fixação varão/vidro. Com escairo.



**T25**

**DESIGNAÇÃO:**  
Tampa para tubo - Ø25mm.



**PAREDE**

**DESIGNAÇÃO:**  
Sistema slide para um vidro fixo a 180°.

Opções variadas de montagem, consoante o número de vidros fixos ou móveis.



| ACABAMENTOS | PREÇO | STOCK | COMPONENTES |
|-------------|-------|-------|-------------|
|-------------|-------|-------|-------------|

|                                  |  |   |  |
|----------------------------------|--|---|--|
| Inox escovado                    |  | ✓ |  |
| Inox polido                      |  | ✓ |  |
| Outros acabamentos sob consulta. |  |   |  |



**7201** x2 máximo 40kg

**DESIGNAÇÃO:**  
Roldana de aperto directo ao vidro.



**7202** x2

**DESIGNAÇÃO:**  
Pino de segurança.



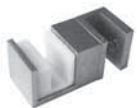
**7204** x2

**DESIGNAÇÃO:**  
Suporte para fixação lateral à parede.



**7206** x1

**DESIGNAÇÃO:**  
Tubo para roldana em inox, até 2m.  
**MEDIDAS:** Ø20 mm  
**PREÇO:** inox escovado /cromado brilho - (ML)



**K0018**

**DESIGNAÇÃO:**  
Guia de pavimento.  
**VIDRO:** 8 a 10 mm



**7272** x2

**DESIGNAÇÃO:**  
Conector para vidro-tubo.

**PREÇO:** inox escovado e cromado brilho



7210

PAREDE

**DESIGNAÇÃO:**

Sistema slide para dois vidros fixos.

Inclui tubo até 3 metros.

Opções variadas de montagem, consoante o número de vidros fixos ou móveis.



| ACABAMENTOS | PREÇO | STOCK | COMPONENTES |
|-------------|-------|-------|-------------|
|-------------|-------|-------|-------------|

Inox escovado

✓

Inox polido

✓

Outros acabamentos sob consulta.



7201

x4

máximo  
40kg

**DESIGNAÇÃO:**

Roldana de aperto directo ao vidro.



7202

x4

**DESIGNAÇÃO:**

Pino de segurança.



7204

x2

**DESIGNAÇÃO:**

Suporte para fixação lateral à parede.

MEDIDAS: Ø20 mm



7206

x1

**DESIGNAÇÃO:**

Tubo para roldana em inox, a 90° ou 180° (mencionar no pedido).

MEDIDAS: Ø20 mm



K0018

x2

**DESIGNAÇÃO:**

Guia de pavimento.

VIDRO: 8 a 10 mm



7272

x4

**DESIGNAÇÃO:**

Conector para vidro-tubo.



7220

**PAREDE**

**DESIGNAÇÃO:**

Sistema slide para dois vidros fixos, a 90º ou 180º e 1 porta.

Opções variadas de montagem, consoante o número de vidros fixos ou móveis.



| ACABAMENTOS | PREÇO | STOCK | COMPONENTES |
|-------------|-------|-------|-------------|
|-------------|-------|-------|-------------|

|               |  |   |  |
|---------------|--|---|--|
| Inox escovado |  | ✓ |  |
| Inox polido   |  | ✓ |  |

\* Sob consulta.



**7201**

x2

máximo 40kg

**DESIGNAÇÃO:**

Roldana de aperto directo ao vidro.



**7202**

x2

**DESIGNAÇÃO:**

Pino de segurança.



**7204**

x2

**DESIGNAÇÃO:**

Suporte para fixação lateral à parede.

MEDIDAS: Ø20 mm



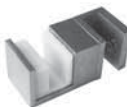
**7206**

x1

**DESIGNAÇÃO:**

Tubo para roldana em inox, até 2m.

MEDIDAS: Ø20 mm



**K0018**

**DESIGNAÇÃO:**

Guia de pavimento.

VIDRO: 8 a 10 mm



**7272**

x4

**DESIGNAÇÃO:**

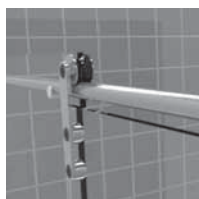
Conector para vidro-tubo.



**PAREDE**

**DESIGNAÇÃO:**  
Sistema Slide para 1 vidro fixo e porta.

Incluí tubo até 2m.



180°

| ACABAMENTOS | PREÇO | STOCK | COMPONENTES |
|-------------|-------|-------|-------------|
|-------------|-------|-------|-------------|

|                                  |  |   |  |
|----------------------------------|--|---|--|
| Inox escovado                    |  | ✓ |  |
| Inox polido                      |  | ✓ |  |
| Outros acabamentos sob consulta. |  |   |  |



**7204** x2

**DESIGNAÇÃO:**  
Suporte para fixação lateral à parede.



**7205** x1

**DESIGNAÇÃO:**  
Tubo para roldana em inox, até 2m.  
**MEDIDAS:** Ø19mm  
**PREÇO:** inox escovado / cromado brilho - (ML)



**K0018**

**DESIGNAÇÃO:**  
Guia de pavimento.  
**VIDRO:** 8 a 10 mm



**C8215**

**DESIGNAÇÃO:**  
Batente para varão/vidro.



**C8254**

**DESIGNAÇÃO:**  
Suporte varão/vidro.



**7303** x2

**DESIGNAÇÃO:**  
Roldana de aperto directo ao vidro - 2 peças.

máximo  
40kg



Q N E

7310



**PAREDE**

**DESIGNAÇÃO:**

Kit para portas de correr, com opções variadas de montagem, consoante o número de vidros fixos ou móveis.

Incluí tubo até 3 metros.

| ACABAMENTOS | PREÇO | STOCK | COMPONENTES |
|-------------|-------|-------|-------------|
|-------------|-------|-------|-------------|

|                                  |  |   |  |
|----------------------------------|--|---|--|
| Inox escovado                    |  | ✓ |  |
| Inox polido                      |  | ✓ |  |
| Outros acabamentos sob consulta. |  |   |  |



**7204** x2

**DESIGNAÇÃO:**

Suporte para fixação lateral à parede.

**MEDIDAS:** Ø20 mm



**7206** x1

**DESIGNAÇÃO:**

Tubo para roldana em inox, a 90° ou 180° (mencionar no pedido).

**MEDIDAS:** Ø20 mm

**PREÇO:** inox escovado / cromado brilho - (ML)



**K0018** x2

**DESIGNAÇÃO:**

Guia de pavimento.

**VIDRO:** 8 a 10 mm



**C8215** x2 x4

**DESIGNAÇÃO:**

Batente para varão/vidro.



**C8254** x4

**DESIGNAÇÃO:**

Suporte varão/vidro.



**7303** x4

**DESIGNAÇÃO:**

Roldana de aperto directo ao vidro.

máximo  
40kg



7400

PAREDE

**DESIGNAÇÃO:**

Kit para portas de correr, com opções variadas de montagem, consoante o número de vidros fixos ou móveis.

**COMPONENTES**



**C8201**

x2

máximo 60kg

**DESIGNAÇÃO:**

Carro para porta de correr - 2 peças.

Para varão de Ø19 mm.



**C8215**

x2

**DESIGNAÇÃO:**

Batente para varão/vidro.

Para varão de Ø19 mm.



**ACABAMENTOS**

**PREÇO**

**STOCK**

Inox escovado

✓

\* Sob-consulta.

**OUTROS ACESSÓRIOS DISPONÍVEIS PARA O KIT 7400**



**7204**

**DESIGNAÇÃO:**

Suporte para fixação lateral à parede.

**MEDIDAS:** Ø20 mm



**C8201**

máximo 60kg

**DESIGNAÇÃO:**

Carro para porta de correr.



**C8251**

**DESIGNAÇÃO:**

Suporte varão/parede.



**K0018**

**DESIGNAÇÃO:**

Guia de pavimento.

**VIDRO:** 8 a 10 mm



**7205**

**DESIGNAÇÃO:**

Tubo para roldana em inox. 90° ou 180° (mencionar no pedido). **MEDIDAS:** Ø19mm



**C8215**

**DESIGNAÇÃO:**

Batente para varão/vidro.



**C8254**

**DESIGNAÇÃO:**

Suporte varão/vidro.



**T19**

**DESIGNAÇÃO:**

Tampa para tubo - Ø19mm.



7500

PAREDE

**DESIGNAÇÃO:**

Kit para portas de correr, com opções variadas de montagem, consoante o número de vidros fixos ou móveis.

**COMPONENTES**

|                                                                                   |                                                                                                             |
|-----------------------------------------------------------------------------------|-------------------------------------------------------------------------------------------------------------|
|  | <b>C8202</b> x2 <span style="border: 1px solid black; border-radius: 50%; padding: 2px;">máximo 60kg</span> |
|                                                                                   | <b>DESIGNAÇÃO:</b><br>Carro para porta de correr.<br>Para varão de Ø19 mm.                                  |
|  | <b>C8215</b> x2                                                                                             |
|                                                                                   | <b>DESIGNAÇÃO:</b><br>Batente para varão/vidro.<br>Para varão de Ø19 mm.                                    |

**ACABAMENTOS**

**PREÇO**

**STOCK**


Inox escovado



Outros acabamentos sob-consulta.

**OUTROS ACESSÓRIOS DISPONÍVEIS PARA O KIT 7500**

|                                                                                     |                                                      |
|-------------------------------------------------------------------------------------|------------------------------------------------------|
|  | <b>700</b>                                           |
|                                                                                     | <b>DESIGNAÇÃO:</b><br>Rodízio para portas de correr. |
|                                                                                     | <b>VIDRO:</b> 8 a 12 mm                              |

|                                                                                     |                                                                                                                                                                |
|-------------------------------------------------------------------------------------|----------------------------------------------------------------------------------------------------------------------------------------------------------------|
|  | <b>7205</b>                                                                                                                                                    |
|                                                                                     | <b>DESIGNAÇÃO:</b><br>Tubo para roldana em inox. 90° ou 180° (mencionar no pedido). <b>MEDIDAS:</b> Ø19 mm <b>PREÇO:</b> inox escovado / cromado brilho - (ML) |

|                                                                                     |                                                 |
|-------------------------------------------------------------------------------------|-------------------------------------------------|
|  | <b>C8215</b>                                    |
|                                                                                     | <b>DESIGNAÇÃO:</b><br>Batente para varão/vidro. |

|                                                                                     |                                            |
|-------------------------------------------------------------------------------------|--------------------------------------------|
|  | <b>C8254</b>                               |
|                                                                                     | <b>DESIGNAÇÃO:</b><br>Suporte varão/vidro. |

|                                                                                     |                                                              |
|-------------------------------------------------------------------------------------|--------------------------------------------------------------|
|  | <b>7204</b>                                                  |
|                                                                                     | <b>DESIGNAÇÃO:</b><br>Suporte para fixação lateral à parede. |
|                                                                                     | <b>MEDIDAS:</b> Ø20 mm                                       |

|                                                                                     |                                                                                                          |
|-------------------------------------------------------------------------------------|----------------------------------------------------------------------------------------------------------|
|  | <b>C8202</b> <span style="border: 1px solid black; border-radius: 50%; padding: 2px;">máximo 60kg</span> |
|                                                                                     | <b>DESIGNAÇÃO:</b><br>Carro para porta de correr.                                                        |

|                                                                                     |                                             |
|-------------------------------------------------------------------------------------|---------------------------------------------|
|  | <b>C8251</b>                                |
|                                                                                     | <b>DESIGNAÇÃO:</b><br>Suporte varão/parede. |

|                                                                                     |                                                                     |
|-------------------------------------------------------------------------------------|---------------------------------------------------------------------|
|  | <b>K0018</b>                                                        |
|                                                                                     | <b>DESIGNAÇÃO:</b><br>Guia de pavimento.<br><b>VIDRO:</b> 8 a 10 mm |



7600

PAREDE



**DESIGNAÇÃO:**

Sistema Slide para um vidro fixo.

Incluí tubo até 3 metros.

ACABAMENTOS    PREÇO    STOCK    COMPONENTES

Inox escovado



\* Sob-consulta.



7104

x2

**DESIGNAÇÃO:**

Suporte para fixação lateral à parede.

MEDIDAS: Ø25 mm



7106

**DESIGNAÇÃO:**

Tubo para roldana em inox - até 2mt.

MEDIDAS: Ø25 mm    PREÇO: (ML)



7107

x2

**DESIGNAÇÃO:**

União tubular para vidro fixo.



7601

x2

máximo  
80kg

**DESIGNAÇÃO:**

Roldana de fixação vertical.



7602

1+1

máximo  
40kg

**DESIGNAÇÃO:**

Batente superior



7603

x1

**DESIGNAÇÃO:**

Batente inferior com borracha.



7605

x1

**DESIGNAÇÃO:**

Guia de Chão em Inox.

□ N E

7610

PAREDE

DESIGNAÇÃO:

Sistema slide duplo e dois vidros fixos.

Incluí tubo até 3 metros.



ACABAMENTOS

PREÇO

STOCK

COMPONENTES

Inox escovado



\* Sob-consulta.



7106

DESIGNAÇÃO:

Tubo para roldana em inox - até 3mt.

MEDIDAS: Ø25 mm

7104

x2



DESIGNAÇÃO:

Suporte para fixação lateral à parede.

MEDIDAS: Ø20 mm

7107

x2



DESIGNAÇÃO:

União tubular para vidro fixo.

7601

x4

máximo  
80kg



DESIGNAÇÃO:

Roldana de fixação vertical.

7602

2+2

máximo  
40kg



DESIGNAÇÃO:

Batente superior

7603

x2



DESIGNAÇÃO:

Batente inferior com borracha.

7604

x2

Imagem  
não disponível

DESIGNAÇÃO:

Contra-batente inferior.

7605

x2



DESIGNAÇÃO:

Guia de Chão em Inox.



**PAREDE**

**DESIGNAÇÃO:**

Sistema Slide para portas de madeira e fixação à parede.

| ACABAMENTOS | PREÇO | STOCK | COMPONENTES |
|-------------|-------|-------|-------------|
|-------------|-------|-------|-------------|

Inox escovado



\* Sob-consulta.



**7106**

**DESIGNAÇÃO:**

Tubo para roldana em inox - até 2mt.

MEDIDAS: Ø25 mm



**7131**

x2

**DESIGNAÇÃO:**

União tubular para fixação à parede.



**7132**

x2

**DESIGNAÇÃO:**

União terminal tubular para fixação à parede.



**7602**

1+1

máximo  
40kg

**DESIGNAÇÃO:**

Batente superior



**7651**

x2

máximo  
80kg

**DESIGNAÇÃO:**

Roldana dupla para porta de madeira.



**7652**

x2

**DESIGNAÇÃO:**

Guia de chão para portas de madeira.



7800

PAREDE



**DESIGNAÇÃO:**  
Sistema com rodas inferiores.

ACABAMENTOS    PREÇO    STOCK    COMPONENTES

Inox escovado



\* Sob-consulta.



7801

x2



**DESIGNAÇÃO:**  
Roldana inferior.

**PREÇO:** inox escovado



7802

x1

**DESIGNAÇÃO:**  
Calha superior com batentes.

**PREÇO:** anodizado mate.



7803

x1

**DESIGNAÇÃO:**  
Barra "meia-cana" (1000 mm).

**PREÇO:** anodizado mate.



PAREDE

DESIGNAÇÃO:

Sistema slide duplo de fixação ao tecto.



Várias configurações sob-consulta.

| ACABAMENTOS | PREÇO | STOCK | COMPONENTES |
|-------------|-------|-------|-------------|
|-------------|-------|-------|-------------|

Inox escovado

✓

\* Sob-consulta.



x2

DESIGNAÇÃO:

Roldana inferior.



x2

DESIGNAÇÃO:

Calha superior com batentes.



x2

DESIGNAÇÃO:

Barra "meia-cana" (1000 mm).



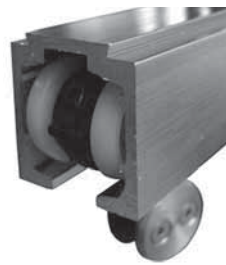


7950

**PAREDE**

**DESIGNAÇÃO:**

Sistema slide simples ou adaptável para um vidro fixo e um móvel.

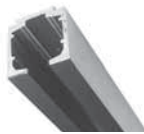


| ACABAMENTOS | PREÇO | STOCK | COMPONENTES |
|-------------|-------|-------|-------------|
|-------------|-------|-------|-------------|

Inox escovado

✓

\* Sob-consulta.



7060

ML

**DESIGNAÇÃO:**

Calha de alumínio.



7061

ML

**DESIGNAÇÃO:**

Calha de alumínio para vidro fixo e porta.



7062

ML

**DESIGNAÇÃO:**

Calha dupla de alumínio.



7960

**PAREDE**

**DESIGNAÇÃO:**

Sistema slide duplo ou simples.

Kit para Portas de Correr sem entalhe, indicado para vidro de 8 a 12 mm. Para portas até 150kg.



| ACABAMENTOS | PREÇO | STOCK | COMPONENTES |
|-------------|-------|-------|-------------|
|-------------|-------|-------|-------------|

Tipo Inox escovado (com guia) p/ 110kg

✓

Tipo Inox escovado (com guia) p/ 150kg

✓

Outros acabamentos sob consulta.



7060

ML

**DESIGNAÇÃO:**

Calha de alumínio.



7061

ML

**DESIGNAÇÃO:**

Calha de alumínio para vidro fixo e porta.



7062

ML

**DESIGNAÇÃO:**

Calha dupla de alumínio.



700

**DESIGNAÇÃO:**

Rodízio para portas de correr.

**VIDRO:** 8 a 12 mm

9500

DESIGNAÇÃO:

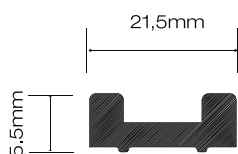
Perfis para vitrines

| ACABAMENTOS | PREÇO | STOCK | COMPONENTES |
|-------------|-------|-------|-------------|
|-------------|-------|-------|-------------|

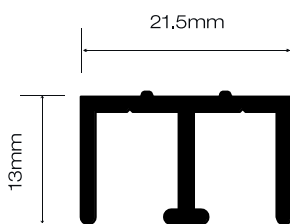
Alumínio anodizado ✓

\* Sob-consulta.

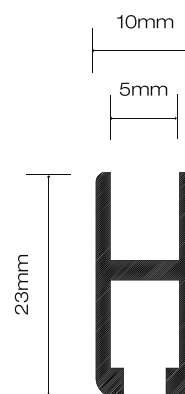
HF0020043000ACNA - 3m



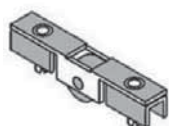
HF0020053000ACNA - 3m



HF0020063000ACNA - 3m



OUTROS COMPONENTES/ACESSÓRIOS DISPONÍVEIS PARA O KIT 9500



G.004.284

DESIGNAÇÃO:  
Rodízio.



G.004.710

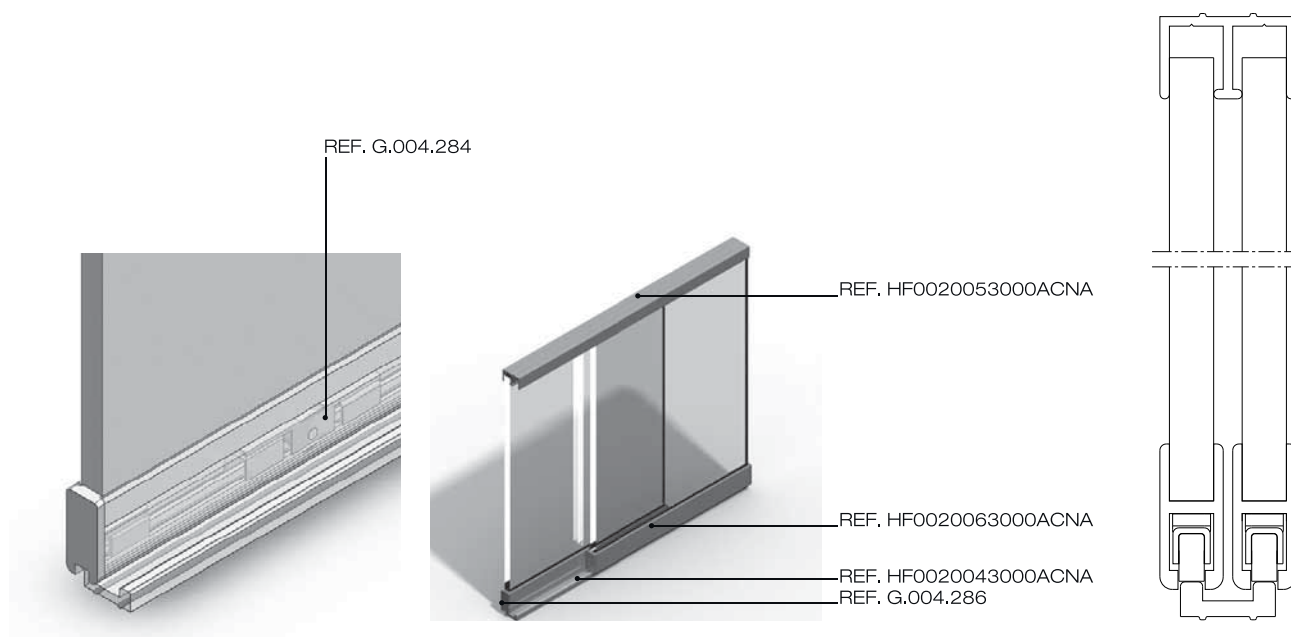
DESIGNAÇÃO:  
Fechadura.



G.004.286

DESIGNAÇÃO:  
Topo

MODELOS DE APLICAÇÃO





## SÉRIE SLIM

ELEGANTE, VERSÁTIL E SILENCIOSO.



**I.07.001**  
1 PORTA + 1 VIDRO FIXO



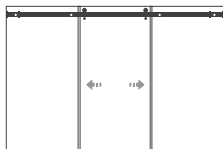
**DESIGNAÇÃO:**  
Sistema slide com **2m**.  
Até 50kg por porta.

**VIDRO:** 6 a 10mm, com entalhe - PL003.

| ACABAMENTOS       | PREÇO | STOCK |
|-------------------|-------|-------|
| Aço inox escovado |       | ✓     |
| Aço inox polido   |       | ✓     |

Indique o acabamento no pedido.

**I.07.002**  
1 PORTA + 2 VIDROS FIXOS



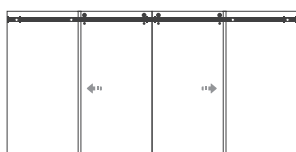
**DESIGNAÇÃO:**  
Sistema slide com **3m**.  
Até 50kg por porta.

**VIDRO:** 6 a 10mm, com entalhe - PL003.

| ACABAMENTOS       | PREÇO | STOCK |
|-------------------|-------|-------|
| Aço inox escovado |       | ✓     |
| Aço inox polido   |       | ✓     |

Indique o acabamento no pedido.

**I.07.003**  
2 PORTA + 2 VIDROS FIXOS



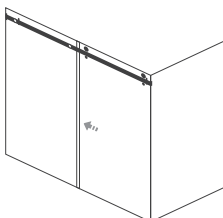
**DESIGNAÇÃO:**  
Sistema slide com **3m**.  
Até 50kg por porta.

**VIDRO:** 6 a 10mm, com entalhe - PL003.

| ACABAMENTOS       | PREÇO | STOCK |
|-------------------|-------|-------|
| Aço inox escovado |       | ✓     |
| Aço inox polido   |       | ✓     |

Indique o acabamento no pedido.

**I.07.004**  
1 PORTA + 2 VIDROS  
FIXOS A 90°



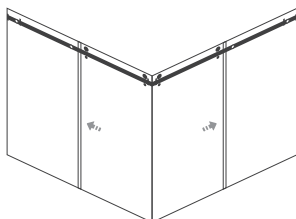
**DESIGNAÇÃO:**  
Sistema slide com **2m**.  
Até 50kg por porta.

**VIDRO:** 6 a 10mm, com entalhe - PL004.

| ACABAMENTOS       | PREÇO | STOCK |
|-------------------|-------|-------|
| Aço inox escovado |       | ✓     |
| Aço inox polido   |       | ✓     |

Indique o acabamento no pedido.

**I.07.005**  
2 PORTAS + 2 VIDROS  
FIXOS A 90°



**DESIGNAÇÃO:**  
Sistema slide com **1+1m**.  
Até 50kg por porta.

**VIDRO:** 6 a 10mm, com entalhe - PL003.

| ACABAMENTOS       | PREÇO | STOCK |
|-------------------|-------|-------|
| Aço inox escovado |       | ✓     |
| Aço inox polido   |       | ✓     |

Indique o acabamento no pedido.

**I.07.001.24**  
1 PORTA + 1 VIDRO FIXO  
Sem varão



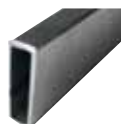
**DESIGNAÇÃO:**  
**Caixa** - 1 porta+1 vidro fixo, sem varão.  
Até 50kg por porta.

**VIDRO:** 6 a 10mm, com entalhe - PL003.

| ACABAMENTOS       | PREÇO | STOCK |
|-------------------|-------|-------|
| Aço inox escovado |       | ✓     |
| Aço inox polido   |       | ✓     |

Indique o acabamento no pedido.

COMPONENTES:



**I.07.001.02**  
Tubo 2m.  
**I.07.001.03**  
Tubo 3m.



**I.07.001.14**  
Conector tubo -  
vidro.



**I.07.001.15**  
Conector 90°.



**I.07.001.16**  
Conector.



**I.07.001.17**  
Suporte para  
fixação à parede.



**I.07.001.18**  
Guia de pavimento.



**I.07.001.19**  
Pino de segurança.



**I.07.001.20**  
Roldana de aperto.



**I.07.001.21**  
Batente.



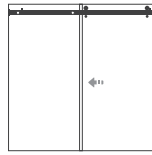
**I.07.001.22**  
Tubo anti-splash 1m.  
**I.07.001.23**  
Tubo anti-splash 2m.

NOTAS:

Outras configurações disponíveis, para mais informação contacte-nos.

**I.07.011**

1 PORTA + 1 VIDRO FIXO



**DESIGNAÇÃO:**

Sistema slide com **2m**.  
Até 50kg por porta.

**VIDRO:** 6 a 10mm, com entalhe - PL009.

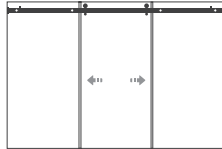
| ACABAMENTOS | PREÇO | STOCK |
|-------------|-------|-------|
|-------------|-------|-------|

|                   |  |   |
|-------------------|--|---|
| Aço inox escovado |  | ✓ |
| Aço inox polido   |  | ✓ |

Indique o acabamento no pedido.

**I.07.012**

1 PORTA + 2 VIDROS FIXOS



**DESIGNAÇÃO:**

Sistema slide com **3m**.  
Até 50kg por porta.

**VIDRO:** 6 a 10mm, com entalhe - PL009.

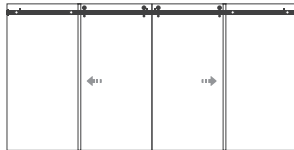
| ACABAMENTOS | PREÇO | STOCK |
|-------------|-------|-------|
|-------------|-------|-------|

|                   |  |   |
|-------------------|--|---|
| Aço inox escovado |  | ✓ |
| Aço inox polido   |  | ✓ |

Indique o acabamento no pedido.

**I.07.013**

2 PORTA + 2 VIDROS FIXOS



**DESIGNAÇÃO:**

Sistema slide com **3m**.  
Até 50kg por porta.

**VIDRO:** 6 a 10mm, com entalhe - PL009.

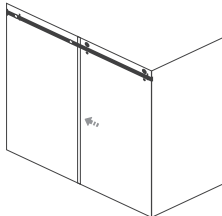
| ACABAMENTOS | PREÇO | STOCK |
|-------------|-------|-------|
|-------------|-------|-------|

|                   |  |   |
|-------------------|--|---|
| Aço inox escovado |  | ✓ |
| Aço inox polido   |  | ✓ |

Indique o acabamento no pedido.

**I.07.014**

1 PORTA + 2 VIDROS  
FIXOS A 90°



**DESIGNAÇÃO:**

Sistema slide com **2m**.  
Até 50kg por porta.

**VIDRO:** 6 a 10mm, com entalhe - PL010.

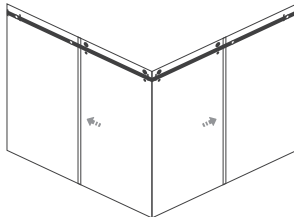
| ACABAMENTOS | PREÇO | STOCK |
|-------------|-------|-------|
|-------------|-------|-------|

|                   |  |   |
|-------------------|--|---|
| Aço inox escovado |  | ✓ |
| Aço inox polido   |  | ✓ |

Indique o acabamento no pedido.

**I.07.015**

2 PORTAS + 2 VIDROS  
FIXOS A 90°



**DESIGNAÇÃO:**

Sistema slide com **1+1m**.  
Até 50kg por porta.

**VIDRO:** 6 a 10mm, com entalhe - PL009.

| ACABAMENTOS | PREÇO | STOCK |
|-------------|-------|-------|
|-------------|-------|-------|

|                   |  |   |
|-------------------|--|---|
| Aço inox escovado |  | ✓ |
| Aço inox polido   |  | ✓ |

Indique o acabamento no pedido.

**I.07.011.02**

1 PORTA + 1 VIDRO FIXO  
Sem varão



**DESIGNAÇÃO:**

**Caixa** - 1 porta+1 vidro fixo, sem varão.  
Até 50kg por porta.

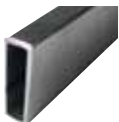
**VIDRO:** 6 a 10mm, com entalhe - PL009.

| ACABAMENTOS | PREÇO | STOCK |
|-------------|-------|-------|
|-------------|-------|-------|

|                   |  |   |
|-------------------|--|---|
| Aço inox escovado |  | ✓ |
| Aço inox polido   |  | ✓ |

Indique o acabamento no pedido.

**COMPONENTES:**



**I.07.001.02**  
Tubo 2m.  
**I.07.001.03**  
Tubo 3m.



**I.07.001.14**  
Conector tubo -  
vidro.



**I.07.001.15**  
Conector 90°.



**I.07.001.16**  
Conector.



**I.07.001.17**  
Suporte para  
fixação à parede.



**I.07.001.18**  
Guia de pavimento.



**I.07.001.20**  
Roldana de aperto.



**I.07.001.21**  
Batente.



**I.07.001.22**  
Tubo anti-splash 1m.  
**I.07.001.23**  
Tubo anti-splash 2m.



**I.07.011.01**  
Pino de segurança.



**I.02.009**  
Puxador para porta de  
correr em vidro.

**NOTAS:**

Outras configurações  
disponíveis, para mais  
informação contacte-nos.



## SÉRIE SECRET

DESIGN MODERNO E ELEGANTE.



**A.07.006.80**  
portas até 80kg . doors up to 80kg

**A.07.006.120**  
portas até 120kg . doors up to 120kg

**A.07.007.80**  
portas até 80kg . doors up to 80kg

**A.07.007.120**  
portas até 120kg . doors up to 120kg

**A.07.008.80**  
portas até 80kg . doors up to 80kg

**A.07.008.120**  
portas até 120kg . doors up to 120kg

**A.07.009.80**  
portas até 80kg . doors up to 80kg

**A.07.009.120**  
portas até 120kg . doors up to 120kg

**DESIGNAÇÃO:**  
Sistema deslizante oculto com **2m** de comprimento.  
**VIDRO:** 8 a 12mm, sem furação.

**DESIGNAÇÃO:**  
Sistema deslizante oculto com **3m** de comprimento.  
**VIDRO:** 8 a 12mm, sem furação.

**DESIGNAÇÃO:**  
Sistema deslizante oculto com **4m** de comprimento.  
**VIDRO:** 8 a 12mm, sem furação.

**DESIGNAÇÃO:**  
Sistema deslizante oculto com **6m** de comprimento.  
**VIDRO:** 8 a 12mm, sem furação.

**A.07.010.80**  
portas até 80kg . doors up to 80kg

**A.07.010.120**  
portas até 120kg . doors up to 120kg

**DESIGNAÇÃO:**  
**Kit base - caixa.**  
**VIDRO:** 8 a 12mm, sem furação.

| A.07.006  | ACABAMENTOS        | PREÇO | STOCK |
|-----------|--------------------|-------|-------|
| até 80kg  | Alumínio anodizado |       | ✓     |
| até 120kg | Alumínio anodizado |       | ✓     |

Para outras soluções por favor contacte-nos.

| SISTEMA   | ACABAMENTOS        | PREÇO | STOCK |
|-----------|--------------------|-------|-------|
| até 80kg  | Alumínio anodizado |       | ✓     |
| até 120kg | Alumínio anodizado |       | ✓     |

Para outras soluções por favor contacte-nos.

| SISTEMA   | ACABAMENTOS        | PREÇO | STOCK |
|-----------|--------------------|-------|-------|
| até 80kg  | Alumínio anodizado |       | ✓     |
| até 120kg | Alumínio anodizado |       | ✓     |

Para outras soluções por favor contacte-nos.

| SISTEMA   | ACABAMENTOS        | PREÇO | STOCK |
|-----------|--------------------|-------|-------|
| até 80kg  | Alumínio anodizado |       | ✓     |
| até 120kg | Alumínio anodizado |       | ✓     |

Para outras soluções por favor contacte-nos.

| SISTEMA   | ACABAMENTOS        | PREÇO | STOCK |
|-----------|--------------------|-------|-------|
| até 80kg  | Alumínio anodizado |       | ✓     |
| até 120kg | Alumínio anodizado |       | ✓     |

Para outras soluções por favor contacte-nos.

**COMPONENTES:**

Calha 2m e tampas.



**MEDIDAS:**  
48,7x88mm

Carros p/ 80kg.



Carros p/ 120kg.



Travão.



Batente.



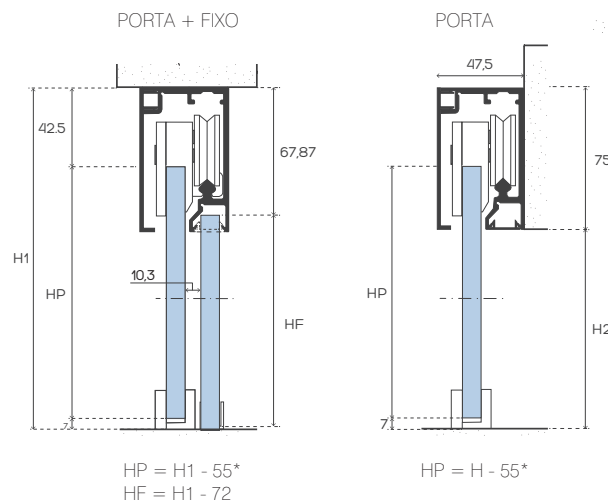
Guia de pavimento.



Bite.



**APLICAÇÃO:**



(\*)  
Folga de 7mm já incluída.

