



## PEÇAS PARA SISTEMAS DE CORRER

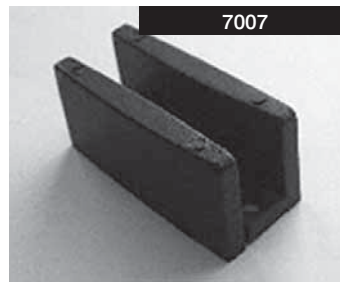


700

**DESIGNAÇÃO:**  
Guia de pavimento.

**MEDIDAS:** Ø40 mm  
**VIDRO:** ---  
**ENTALHE:** --- mm

ACABAMENTOS	PREÇO	STOCK	MODELO DE APLICAÇÃO
Anodizado mate			
Cromado mate			
Cromado brilho			
Amarelo polido			
Inox escovado		✓	
Estes e outros acabamentos também disponíveis sob consulta.			

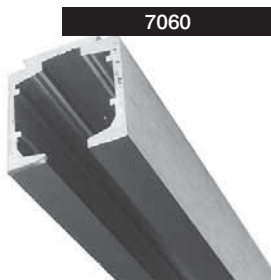


7007

**DESIGNAÇÃO:**  
Guia de pavimento em nylon.

**MEDIDAS:** ---  
**VIDRO:** ---  
**ENTALHE:** ---

ACABAMENTOS	PREÇO	STOCK	MODELO DE APLICAÇÃO
Nylon		✓	

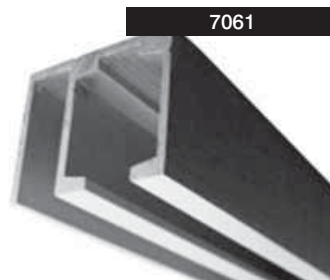


7060

**DESIGNAÇÃO:**  
Calha de alumínio.

**MEDIDAS:** ---  
**VIDRO:** ---  
**ENTALHE:** ---

ACABAMENTOS	PREÇO	STOCK	MODELO DE APLICAÇÃO
Anodizado mate		✓	
Cromado mate			
Cromado brilho			
Amarelo polido			
Inox escovado			
Outros acabamentos disponíveis sob consulta			

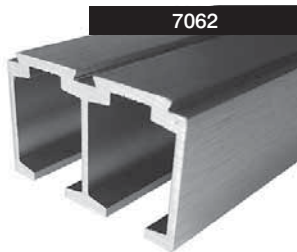


7061

**DESIGNAÇÃO:**  
Calha de alumínio para vidro fixo e porta.

**MEDIDAS:** ---  
**VIDRO:** ---  
**ENTALHE:** ---

ACABAMENTOS	PREÇO	STOCK	MODELO DE APLICAÇÃO
Anodizado mate	(ML)	✓	
Cromado mate		✓	
Cromado brilho			
Amarelo polido			
Inox escovado			
Outros acabamentos disponíveis sob consulta			



7062

**DESIGNAÇÃO:**  
Calha dupla de alumínio.

**MEDIDAS:** ---  
**VIDRO:** ---  
**ENTALHE:** ---

ACABAMENTOS	PREÇO	STOCK	MODELO DE APLICAÇÃO
Anodizado mate	(ML)	✓	
Cromado mate		✓	
Cromado brilho			
Amarelo polido			
Inox escovado			
Estes e outros acabamentos também disponíveis sob consulta.			



7101

**DESIGNAÇÃO:**  
Carro com fixação vertical.  
- 2 peças por porta.  
- para varão de Ø25 mm

máximo  
40kg

**MEDIDAS:** ---  
**VIDRO:** ---  
**ENTALHE:** ---

ACABAMENTOS	PREÇO	STOCK	MODELO DE APLICAÇÃO
Anodizado mate			
Cromado mate			
Cromado brilho			
Amarelo polido			
Inox escovado		✓	
Estes e outros acabamentos também disponíveis sob consulta.			



7104



**DESIGNAÇÃO:**

Suporte para fixação lateral à parede - para tubo de Ø25mm.

**MEDIDAS:** Ø29 mm

**VIDRO:** ---

**ENTALHE:** ---

ACABAMENTOS	PREÇO	STOCK	MODELO DE APLICAÇÃO
-------------	-------	-------	---------------------

Anodizado mate			
Cromado mate			
Cromado brilho			
Amarelo polido			
Inox escovado		✓	
Estes e outros acabamentos também disponíveis sob consulta.			



7106



**DESIGNAÇÃO:**

Tubo para soldagem em inox, até 3m.

**MEDIDAS:** Ø25 mm

**VIDRO:** ---

**ENTALHE:** ---

ACABAMENTOS	PREÇO	STOCK	MODELO DE APLICAÇÃO
-------------	-------	-------	---------------------

Anodizado mate			
Cromado mate			
Cromado brilho	(ML)		
Amarelo polido			
Inox escovado	(ML)	✓	
* Sob consulta. Estes e outros acabamentos também disponíveis sob consulta.			



7107



**DESIGNAÇÃO:**

União tubular para vidro fixo - para tubo de Ø25 mm.

---

**MEDIDAS:** ---

**VIDRO:** ---

**ENTALHE:** ---

ACABAMENTOS	PREÇO	STOCK	MODELO DE APLICAÇÃO
-------------	-------	-------	---------------------

Anodizado mate			
Cromado mate			
Cromado brilho			
Amarelo polido			
Inox escovado		✓	
Estes e outros acabamentos também disponíveis sob consulta.			



7109



**DESIGNAÇÃO:**

Guia de chão em inox para fixação em vidro fixo.

(esquerda ou direita)

**MEDIDAS:** ---

**VIDRO:** ---

**ENTALHE:** ---

ACABAMENTOS	PREÇO	STOCK	MODELO DE APLICAÇÃO
-------------	-------	-------	---------------------

Anodizado mate			
Cromado mate			
Cromado brilho			
Amarelo polido			
Inox escovado		✓	
Estes e outros acabamentos também disponíveis sob consulta.			



7131



**DESIGNAÇÃO:**

União tubular para fixação à parede - para tubo de Ø25 mm.

**MEDIDAS:** ---

**VIDRO:** ---

**ENTALHE:** ---

ACABAMENTOS	PREÇO	STOCK	MODELO DE APLICAÇÃO
-------------	-------	-------	---------------------

Anodizado mate			
Cromado mate			
Cromado brilho			
Amarelo polido			
Inox escovado		✓	
Estes e outros acabamentos também disponíveis sob consulta.			



7132



**DESIGNAÇÃO:**

União terminal tubular para fixação à parede - para tubo de Ø25 mm.

**MEDIDAS:** ---

**VIDRO:** ---

**ENTALHE:** ---

ACABAMENTOS	PREÇO	STOCK	MODELO DE APLICAÇÃO
-------------	-------	-------	---------------------

Anodizado mate			
Cromado mate			
Cromado brilho			
Amarelo polido			
Inox escovado		✓	
Estes e outros acabamentos também disponíveis sob consulta.			



7151

**DESIGNAÇÃO:**

União tubular para fixação ao tecto - para tubo de Ø25 mm.



MEDIDAS: ---  
VIDRO: ---  
ENTALHE: ---

**ACABAMENTOS      PREÇO      STOCK      MODELO DE APLICAÇÃO**

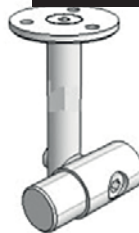
- ..... Anodizado mate
  - ..... Cromado mate
  - ..... Cromado brilho
  - ..... Amarelo polido
  - ..... Inox escovado
- Estes e outros acabamentos também disponíveis sob consulta.



7152

**DESIGNAÇÃO:**

União tubular terminal para fixação ao tecto - para tubo de Ø25 mm.



MEDIDAS: ---  
VIDRO: ---  
ENTALHE: ---

**ACABAMENTOS      PREÇO      STOCK      MODELO DE APLICAÇÃO**

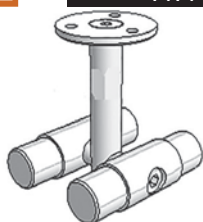
- ..... Anodizado mate
  - ..... Cromado mate
  - ..... Cromado brilho
  - ..... Amarelo polido
  - ..... Inox escovado
- Estes e outros acabamentos também disponíveis sob consulta.



7171

**DESIGNAÇÃO:**

União tubular dupla, para fixação ao tecto - para tubo de Ø25 mm.



MEDIDAS: ---  
VIDRO: ---  
ENTALHE: ---

**ACABAMENTOS      PREÇO      STOCK      MODELO DE APLICAÇÃO**

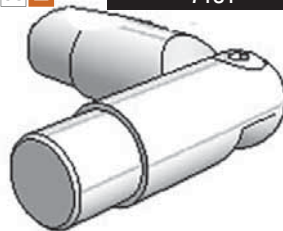
- ..... Anodizado mate
  - ..... Cromado mate
  - ..... Cromado brilho
  - ..... Amarelo polido
  - ..... Inox escovado
- Estes e outros acabamentos sob consulta.



7181

**DESIGNAÇÃO:**

União tubular a 90º - para tubo de Ø25 mm.



MEDIDAS: --- mm  
VIDRO: ---  
ENTALHE: ---

**ACABAMENTOS      PREÇO      STOCK      MODELO DE APLICAÇÃO**

- ..... Anodizado mate
  - ..... Cromado mate
  - ..... Cromado brilho
  - ..... Amarelo polido
  - ..... Inox escovado
- Estes e outros acabamentos sob consulta.



7201

**DESIGNAÇÃO:**

Roldana de aperto directo ao vidro - para tubo de Ø20 mm.



máximo 40kg

MEDIDAS: Ø43x28 + Ø27x2mm  
VIDRO: ---  
ENTALHE: ---

**ACABAMENTOS      PREÇO      STOCK      MODELO DE APLICAÇÃO**

- ..... Anodizado mate
  - ..... Cromado mate
  - ..... Cromado brilho
  - ..... Amarelo polido
  - ..... Inox escovado
- Estes e outros acabamentos sob consulta.



7202

**DESIGNAÇÃO:**

Pino de segurança.



MEDIDAS: Ø22x45mm  
VIDRO: ---  
ENTALHE: ---

**ACABAMENTOS      PREÇO      STOCK      MODELO DE APLICAÇÃO**

- ..... Anodizado mate
  - ..... Cromado mate
  - ..... Cromado brilho
  - ..... Amarelo polido
  - ..... Inox escovado
- Estes e outros acabamentos sob consulta.



7204



**DESIGNAÇÃO:**

Suporte para fixação lateral à parede - para tubo de Ø20 mm.

**MEDIDAS:** Ø27x20 mm

**VIDRO:** ---

**ENTALHE:** ---

ACABAMENTOS	PREÇO	STOCK	MODELO DE APLICAÇÃO
-------------	-------	-------	---------------------

Anodizado mate

Cromado mate

Cromado brilho

Amarelo polido

Inox escovado ✓

\* Sob consulta.

Estes e outros acabamentos também disponíveis sob consulta



7205



**DESIGNAÇÃO:**

Tubo para roldana em inox, até 2m.

**MEDIDAS:** Ø19 mm

**VIDRO:** ---

**ENTALHE:** ---

ACABAMENTOS	PREÇO	STOCK	MODELO DE APLICAÇÃO
-------------	-------	-------	---------------------

Anodizado mate

Cromado mate

Cromado brilho (ML)

Amarelo polido

Inox escovado (ML) ✓

\* Sob consulta.

Estes e outros acabamentos também disponíveis sob consulta.



7206



**DESIGNAÇÃO:**

Tubo para roldana em inox, até 2m.

**MEDIDAS:** Ø20 mm

**VIDRO:** ---

**ENTALHE:** ---

ACABAMENTOS	PREÇO	STOCK	MODELO DE APLICAÇÃO
-------------	-------	-------	---------------------

Anodizado mate

Cromado mate

Cromado brilho (ML) ✓

Amarelo polido

Inox escovado (ML) ✓

\* Sob consulta.

Estes e outros acabamentos também disponíveis sob consulta



7272



**DESIGNAÇÃO:**

União tubular dupla terminal, para fixação ao tecto - para tubo de Ø20 mm.

**MEDIDAS:** Ø25x15 mm

**VIDRO:** ---

**ENTALHE:** ---

ACABAMENTOS	PREÇO	STOCK	MODELO DE APLICAÇÃO
-------------	-------	-------	---------------------

Anodizado mate

Cromado mate

Cromado brilho ✓

Amarelo polido

Inox escovado ✓

Estes e outros acabamentos também disponíveis sob consulta



7303



**DESIGNAÇÃO:**

Roldana de aperto directo ao vidro - para tubo de Ø20 mm.



**MEDIDAS:** ---

**VIDRO:** ---

**ENTALHE:** ---

ACABAMENTOS	PREÇO	STOCK	MODELO DE APLICAÇÃO
-------------	-------	-------	---------------------

Anodizado mate

Cromado mate

Cromado brilho

Amarelo polido

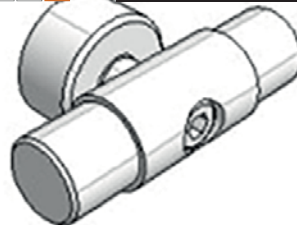
Inox escovado ✓

\* Sob consulta.

Estes e outros acabamentos também disponíveis sob consulta.



7403



**DESIGNAÇÃO:**

União tubular dupla para fixação à parede - para tubo de Ø25 mm.

**MEDIDAS:** ---

**VIDRO:** ---

**ENTALHE:** ---

ACABAMENTOS	PREÇO	STOCK	MODELO DE APLICAÇÃO
-------------	-------	-------	---------------------

Anodizado mate

Cromado mate

Cromado brilho

Amarelo polido

Inox escovado ✓

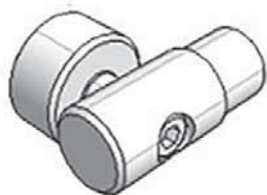
Estes e outros acabamentos também disponíveis sob consulta.



**7404**

**DESIGNAÇÃO:**

União tubular terminal para fixação à parede - para tubo de Ø25 mm.



**MEDIDAS:** ---

**VIDRO:** ---

**ENTALHE:** ---

ACABAMENTOS	PREÇO	STOCK	MODELO DE APLICAÇÃO
Anodizado mate			
Cromado mate			
Cromado brilho			
Amarelo polido			
Inox escovado		✓	
Estes e outros acabamentos também disponíveis sob consulta.			



**7605**

**DESIGNAÇÃO:**

Guia de Chão em Inox.



**MEDIDAS:** ---

**VIDRO:** ---

**ENTALHE:** ---

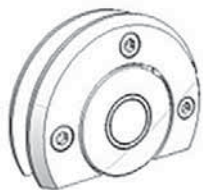
ACABAMENTOS	PREÇO	STOCK	MODELO DE APLICAÇÃO
Anodizado mate			
Cromado mate			
Cromado brilho			
Amarelo polido			
Inox escovado		✓	
* Sob consulta. Estes e outros acabamentos também disponíveis sob consulta.			



**7801**

**DESIGNAÇÃO:**

Roldana inferior.



Carga máxima de 40kg.

**MEDIDAS:** 35x30x35 mm A.L.C.

**VIDRO:** ---

**ENTALHE:** ---

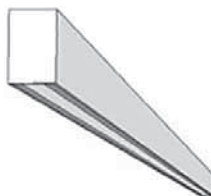
ACABAMENTOS	PREÇO	STOCK	MODELO DE APLICAÇÃO
Anodizado mate			
Cromado mate			
Cromado brilho			
Amarelo polido			
Inox escovado			
* Sob consulta. Estes e outros acabamentos também disponíveis sob consulta.			



**7802**

**DESIGNAÇÃO:**

Calha-guia superior para vidro com batentes.



1000mm - standard.

**MEDIDAS:** ---

**VIDRO:** ---

**ENTALHE:** ---

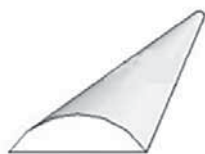
ACABAMENTOS	PREÇO	STOCK	MODELO DE APLICAÇÃO
Anodizado mate			
Cromado mate			
Cromado brilho			
Amarelo polido			
Inox escovado			
* Sob consulta. Estes e outros acabamentos também disponíveis sob consulta.			



**7803**

**DESIGNAÇÃO:**

Barra "meia-cana" para roldana inferior.



1000mm - standard.

**MEDIDAS:** ---

**VIDRO:** ---

**ENTALHE:** ---

ACABAMENTOS	PREÇO	STOCK	MODELO DE APLICAÇÃO
Anodizado mate			
Cromado mate			
Cromado brilho			
Amarelo polido			
Inox escovado			
* Sob consulta. Estes e outros acabamentos também disponíveis sob consulta.			



**C8001**

**DESIGNAÇÃO:**

Carro para porta de correr.



Para varão de Ø25 mm.

**MEDIDAS:** 210xØ55 mm

**VIDRO:** ---

**ENTALHE:** ---

máximo 80kg

ACABAMENTOS	PREÇO	STOCK	MODELO DE APLICAÇÃO
Anodizado mate			
Cromado mate			
Cromado brilho			
Amarelo polido			
Inox escovado		✓	
Estes e outros acabamentos disponíveis sob consulta.			



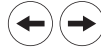
**C8010**

**DESIGNAÇÃO:**  
Batente para varão/vidro.



Para varão de Ø25 mm.

**MEDIDAS:** 60x30,5 mm  
**VIDRO:** ---  
**ENTALHE:** ---



ACABAMENTOS	PREÇO	STOCK	MODELO DE APLICAÇÃO
-------------	-------	-------	---------------------

Anodizado mate			
Cromado mate			
Cromado brilho			
Amarelo polido			
Inox escovado		✓	
Estes e outros acabamentos disponíveis sob consulta.			



**C8029**

**DESIGNAÇÃO:**  
Guia inferior.



**MEDIDAS:** 48x20mm  
**VIDRO:** 8 a 12 mm  
**ENTALHE:** ---

ACABAMENTOS	PREÇO	STOCK	MODELO DE APLICAÇÃO
-------------	-------	-------	---------------------

Anodizado mate			
Cromado mate			
Cromado brilho			
Amarelo polido			
Inox escovado		✓	
Estes e outros acabamentos disponíveis sob consulta.			



**C8051**

**DESIGNAÇÃO:**  
Suporte varão/parede.



Para varão de Ø25 mm.

**MEDIDAS:** Ø42x31 mm  
**VIDRO:** ---  
**ENTALHE:** ---

ACABAMENTOS	PREÇO	STOCK	MODELO DE APLICAÇÃO
-------------	-------	-------	---------------------

Anodizado mate			
Cromado mate			
Cromado brilho			
Amarelo polido			
Inox escovado		✓	
Estes e outros acabamentos disponíveis sob consulta.			



**C8052**

**DESIGNAÇÃO:**  
Suporte para varão/vidro.



Para varão de Ø25 mm.  
Com escairo.

**MEDIDAS:** Ø40x40 mm  
**VIDRO:** ---  
**ENTALHE:** ---

ACABAMENTOS	PREÇO	STOCK	MODELO DE APLICAÇÃO
-------------	-------	-------	---------------------

Anodizado mate			
Cromado mate			
Cromado brilho			
Amarelo polido			
Inox escovado		✓	
Estes e outros acabamentos disponíveis sob consulta.			



**C8053**

**DESIGNAÇÃO:**  
Suporte duplo varão/tecto.



Para varão de Ø25 mm.

**MEDIDAS:** Ø42 mm  
**VIDRO:** ---  
**ENTALHE:** ---

ACABAMENTOS	PREÇO	STOCK	MODELO DE APLICAÇÃO
-------------	-------	-------	---------------------

Anodizado mate			
Cromado mate			
Cromado brilho			
Amarelo polido			
Inox escovado		✓	
Estes e outros acabamentos disponíveis sob consulta.			



**C8054**

**DESIGNAÇÃO:**  
Suporte para varão/vidro.



Para varão de Ø25 mm.

**MEDIDAS:** Ø40x44mm  
**VIDRO:** ---  
**ENTALHE:** ---

ACABAMENTOS	PREÇO	STOCK	MODELO DE APLICAÇÃO
-------------	-------	-------	---------------------

Anodizado mate			
Cromado mate			
Cromado brilho			
Amarelo polido			
Inox escovado		✓	
Estes e outros acabamentos disponíveis sob consulta.			





**C8055**

**DESIGNAÇÃO:**

Batente para varão/vidro.



Para varão de Ø25 mm.

**MEDIDAS:** Ø43x43 mm

**VIDRO:** ---

**ENTALHE:** ---

ACABAMENTOS	PREÇO	STOCK	MODELO DE APLICAÇÃO
-------------	-------	-------	---------------------

Anodizado mate			
Cromado mate			
Cromado brilho			
Amarelo polido			
Inox escovado		✓	
Estes e outros acabamentos disponíveis sob consulta.			



**C8201**

**DESIGNAÇÃO:**

Carro para porta de correr.



Para varão de Ø19 mm.

**MEDIDAS:** Ø44x160 mm

**VIDRO:** ---

**ENTALHE:** ---

máximo  
60kg

ACABAMENTOS	PREÇO	STOCK	MODELO DE APLICAÇÃO
-------------	-------	-------	---------------------

Anodizado mate			
Cromado mate			
Cromado brilho			
Amarelo polido			
Inox escovado		✓	
Estes e outros acabamentos disponíveis sob consulta.			



**C8202**

**DESIGNAÇÃO:**

Carro para porta de correr.



Para varão de Ø19 mm.

**MEDIDAS:** Ø44x160 mm

**VIDRO:** ---

**ENTALHE:** ---

máximo  
60kg

ACABAMENTOS	PREÇO	STOCK	MODELO DE APLICAÇÃO
-------------	-------	-------	---------------------

Anodizado mate			
Cromado mate			
Cromado brilho			
Amarelo polido			
Inox escovado		✓	
Estes e outros acabamentos disponíveis sob consulta.			



**C8215**

**DESIGNAÇÃO:**

Batente para varão/parede.



Para varão de Ø19 mm.

**MEDIDAS:** 30x35x22 mm

**VIDRO:** ---

**ENTALHE:** ---

ACABAMENTOS	PREÇO	STOCK	MODELO DE APLICAÇÃO
-------------	-------	-------	---------------------

Anodizado mate			
Cromado mate			
Cromado brilho			
Amarelo polido			
Inox escovado		✓	
Estes e outros acabamentos disponíveis sob consulta.			



**C8251**

**DESIGNAÇÃO:**

Suporte tubo/parede.



Para tubo de 19mm.

**MEDIDAS:** Ø45x25 mm

**VIDRO:** ---

**ENTALHE:** ---

ACABAMENTOS	PREÇO	STOCK	MODELO DE APLICAÇÃO
-------------	-------	-------	---------------------

Anodizado mate			
Cromado mate			
Cromado brilho			
Amarelo polido			
Inox escovado		✓	
Estes e outros acabamentos disponíveis sob consulta.			



**C8254**

**DESIGNAÇÃO:**

Suporte tubo/vidro.



Para tubo de 19mm.

**MEDIDAS:** Ø25x28mm

**VIDRO:** ---

**ENTALHE:** ---

ACABAMENTOS	PREÇO	STOCK	MODELO DE APLICAÇÃO
-------------	-------	-------	---------------------

Anodizado mate			
Cromado mate			
Cromado brilho			
Amarelo polido			
Inox escovado		✓	
Estes e outros acabamentos disponíveis sob consulta.			



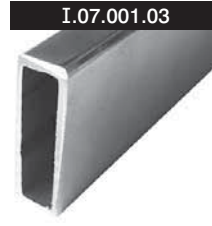


**I.07.001.02**

**DESIGNAÇÃO:**  
Tubo rectangular em inox - 2m.

**MEDIDAS:** 30x10mm  
**VIDRO:** ---  
**ENTALHE:** ---

ACABAMENTOS	PREÇO	STOCK	MODELO DE APLICAÇÃO
Inox polido	ml	✓	
Inox escovado	ml	✓	
Estes e outros acabamentos disponíveis sob consulta.			



**I.07.001.03**

**DESIGNAÇÃO:**  
Tubo rectangular em inox- 3m.

**MEDIDAS:** 30x10mm  
**VIDRO:** ---  
**ENTALHE:** ---

ACABAMENTOS	PREÇO	STOCK	MODELO DE APLICAÇÃO
Inox polido	ml	✓	
Inox escovado	ml	✓	
Estes e outros acabamentos disponíveis sob consulta.			



**I.07.001.14**

**DESIGNAÇÃO:**  
Conector tubo/vidro.  
Indicada para utilizar com a ref. I.07.004

**MEDIDAS:** ---  
**VIDRO:** ---  
**ENTALHE:** ---

ACABAMENTOS	PREÇO	STOCK	MODELO DE APLICAÇÃO
Inox polido		✓	
Inox escovado		✓	
Estes e outros acabamentos disponíveis sob consulta.			



**I.07.001.15**

**DESIGNAÇÃO:**  
Conector a 90°.  
Indicada para utilizar com a ref. I.07.005

**MEDIDAS:** ---  
**VIDRO:** ---  
**ENTALHE:** ---

ACABAMENTOS	PREÇO	STOCK	MODELO DE APLICAÇÃO
Inox polido		✓	
Inox escovado		✓	
Estes e outros acabamentos disponíveis sob consulta.			



**I.07.001.16**

**DESIGNAÇÃO:**  
Conector.  
Indicada para utilizar com as ref. I.07.001/002/003/004/005

**MEDIDAS:** ---  
**VIDRO:** ---  
**ENTALHE:** ---

ACABAMENTOS	PREÇO	STOCK	MODELO DE APLICAÇÃO
Inox polido		✓	
Inox escovado		✓	
Estes e outros acabamentos disponíveis sob consulta.			



**I.07.001.17**

**DESIGNAÇÃO:**  
Suporte para fixação à parede.  
Indicada para utilizar com as ref. I.07.001/002/003/004/005

**MEDIDAS:** ---  
**VIDRO:** ---  
**ENTALHE:** ---

ACABAMENTOS	PREÇO	STOCK	MODELO DE APLICAÇÃO
Inox polido		✓	
Inox escovado		✓	
Estes e outros acabamentos disponíveis sob consulta.			



**I.07.001.18**

**DESIGNAÇÃO:**

Guia de pavimento.



Indicada para utilizar com as ref.  
I.07.001/002/003/004/005

**MEDIDAS:** ---

**VIDRO:** ---

**ENTALHE:** ---

ACABAMENTOS	PREÇO	STOCK	MODELO DE APLICAÇÃO
-------------	-------	-------	---------------------

Inox polido		✓	
-------------	--	---	--

Inox escovado		✓	
---------------	--	---	--

Estes e outros acabamentos disponíveis sob consulta.



**I.07.001.19**

**DESIGNAÇÃO:**

Pino de segurança.



Indicada para utilizar com as ref.  
I.07.001/002/003/004/005

**MEDIDAS:** ---

**VIDRO:** ---

**ENTALHE:** ---

ACABAMENTOS	PREÇO	STOCK	MODELO DE APLICAÇÃO
-------------	-------	-------	---------------------

Inox polido		✓	
-------------	--	---	--

Inox escovado		✓	
---------------	--	---	--

Estes e outros acabamentos disponíveis sob consulta.



**I.07.001.20**

**DESIGNAÇÃO:**

Rodízio.



Indicada para utilizar com as ref.  
I.07.001/002/003/004/005

**MEDIDAS:** ---

**VIDRO:** ---

**ENTALHE:** ---

ACABAMENTOS	PREÇO	STOCK	MODELO DE APLICAÇÃO
-------------	-------	-------	---------------------

Inox polido		✓	
-------------	--	---	--

Inox escovado		✓	
---------------	--	---	--

Estes e outros acabamentos disponíveis sob consulta.



**I.07.001.21**

**DESIGNAÇÃO:**

Batente.



Indicada para utilizar com as ref.  
I.07.001/002/003/004/005

**MEDIDAS:** 30x10 mm

**VIDRO:** ---

**ENTALHE:** ---

ACABAMENTOS	PREÇO	STOCK	MODELO DE APLICAÇÃO
-------------	-------	-------	---------------------

Inox polido		✓	
-------------	--	---	--

Inox escovado		✓	
---------------	--	---	--

Estes e outros acabamentos disponíveis sob consulta.



**I.07.001.22**

**DESIGNAÇÃO:**

Tubo anti-splash - 1m.



---

**MEDIDAS:** 10x10x1000 mm

**VIDRO:** ---

**ENTALHE:** ---

ACABAMENTOS	PREÇO	STOCK	MODELO DE APLICAÇÃO
-------------	-------	-------	---------------------

Inox polido	ml	✓	
-------------	----	---	--

Inox escovado	ml	✓	
---------------	----	---	--

Estes e outros acabamentos disponíveis sob consulta.



**I.07.001.23**

**DESIGNAÇÃO:**

Tubo anti-splash - 2m.



---

**MEDIDAS:** 10x10x2000 mm

**VIDRO:** ---

**ENTALHE:** ---

ACABAMENTOS	PREÇO	STOCK	MODELO DE APLICAÇÃO
-------------	-------	-------	---------------------

Inox polido	ml	✓	
-------------	----	---	--

Inox escovado	ml	✓	
---------------	----	---	--

Estes e outros acabamentos disponíveis sob consulta.



I.07.001.24



**DESIGNAÇÃO:**

**Caixa** - 1 porta+1 vidro fixo, sem varão - com puxador incluído.

Até 50kg por porta.

**MEDIDAS:** ---

**VIDRO:** 6 a 10mm

**ENTALHE:** PL009

ACABAMENTOS	PREÇO	STOCK	MODELO DE APLICAÇÃO
-------------	-------	-------	---------------------

Inox polido		✓	
-------------	--	---	--

Inox escovado		✓	
---------------	--	---	--

Estes e outros acabamentos disponíveis sob consulta.



I.07.011.01

**DESIGNAÇÃO:**

Pino de segurança.



**MEDIDAS:** ---

**VIDRO:** ---

**ENTALHE:** ---

ACABAMENTOS	PREÇO	STOCK	MODELO DE APLICAÇÃO
-------------	-------	-------	---------------------

Inox polido		✓	
-------------	--	---	--

Inox escovado		✓	
---------------	--	---	--

\* Sob consulta.

Estes e outros acabamentos disponíveis sob consulta.



I.07.011.02



**DESIGNAÇÃO:**

**Caixa** - 1 porta+1 vidro fixo, sem varão.

Até 50kg por porta.

**MEDIDAS:** ---

**VIDRO:** 6 a 10mm

**ENTALHE:** PL003

ACABAMENTOS	PREÇO	STOCK	MODELO DE APLICAÇÃO
-------------	-------	-------	---------------------

Inox polido		✓	
-------------	--	---	--

Inox escovado		✓	
---------------	--	---	--

Estes e outros acabamentos disponíveis sob consulta.



T19

**DESIGNAÇÃO:**

Tampa para tubo.



**MEDIDAS:** Ø19 mm

ACABAMENTOS	PREÇO	STOCK	MODELO DE APLICAÇÃO
-------------	-------	-------	---------------------

Inox polido		✓	
-------------	--	---	--

Inox escovado		✓	
---------------	--	---	--

Estes e outros acabamentos disponíveis sob consulta.



T25

**DESIGNAÇÃO:**

Tampa para tubo.



**MEDIDAS:** Ø25 mm

ACABAMENTOS	PREÇO	STOCK	MODELO DE APLICAÇÃO
-------------	-------	-------	---------------------

Inox polido		✓	
-------------	--	---	--

Inox escovado		✓	
---------------	--	---	--

Estes e outros acabamentos disponíveis sob consulta.