



FECHADURAS



612

DESIGNAÇÃO:

Fechadura universal completa, com chave de cruz completa.

Para pavimento ou vertical.

MEDIDAS: 90×90 mm
VIDRO: 10 a 12 mm
ENTALHE: M612



ACABAMENTOS	PREÇO	STOCK	MODELO DE APLICAÇÃO
Anodizado mate		✓	
Cromado mate		✓	
Cromado brilho			
Amarelo polido			
Inox escovado		✓	
Outros acabamentos disponíveis sob consulta			



614

DESIGNAÇÃO:

Fechadura de vitrine.

Para pavimento ou vertical. Mestrada a pedido.

MEDIDAS: 57×52 mm
VIDRO: 8 a 10 mm
ENTALHE: M614



ACABAMENTOS	PREÇO	STOCK	MODELO DE APLICAÇÃO
Anodizado mate		✓	
Cromado mate		✓	
Cromado brilho		✓	
Amarelo polido			
Inox escovado			
Outros acabamentos disponíveis sob consulta			



625

DESIGNAÇÃO:

Fechadura vertical com cilindro Europeu.

MEDIDAS: 125×75 mm
VIDRO: 10 a 12 mm
ENTALHE: M625



ACABAMENTOS	PREÇO	STOCK	MODELO DE APLICAÇÃO
Anodizado mate		✓	
Cromado mate		✓	
Cromado brilho			
Amarelo polido			
Inox escovado			
Outros acabamentos disponíveis sob consulta			



680

DESIGNAÇÃO:

Fecho interior simples para porta.

MEDIDAS: 70×43 mm
VIDRO: 10 mm
ENTALHE: ---



ACABAMENTOS	PREÇO	STOCK	MODELO DE APLICAÇÃO
Anodizado mate		✓	
Cromado mate		✓	
Cromado brilho			
Amarelo polido			
Inox escovado			
Outros acabamentos disponíveis sob consulta			



682

DESIGNAÇÃO:

Fecho redondo para WC com indicação de "livre/ocupado", para portas com batente.

MEDIDAS: 90×60 mm
VIDRO: 8 a 10 mm
ENTALHE: M682



ACABAMENTOS	PREÇO	STOCK	MOD. DE APLICAÇÃO
Anodizado mate			
Cromado mate			
Cromado brilho			
Amarelo polido			
Inox escovado		✓	
Outros acabamentos disponíveis sob consulta			



682B

DESIGNAÇÃO:

Fecho redondo para WC com indicação de "livre/ocupado", para portas de correr.

MEDIDAS: 90×60 mm
VIDRO: 8 a 10 mm
ENTALHE: M682

ACABAMENTOS	PREÇO	STOCK	MOD. DE APLICAÇÃO
Anodizado mate			
Cromado mate			
Cromado brilho			
Amarelo polido			
Inox escovado		✓	
Outros acabamentos disponíveis sob consulta			

60

EMAIL: comercial@alumais.pt | TELEFONE: +351 214 940 601 | FAX: +351 214 933 732



682C

DESIGNAÇÃO:
Fecho redondo para WC com indicação de "livre/ocupado", para porta e vidro fixo a 90°.

MEDIDAS: 90x60 mm
VIDRO: 8 a 10 mm
ENTALHE: M682

ACABAMENTOS	PREÇO	STOCK	MOD. DE APLICAÇÃO
Anodizado mate			
Cromado mate			
Cromado brilho			
Amarelo polido			
Inox escovado		✓	



684

DESIGNAÇÃO:
Receptor de fecho simples para vidro fixo em parede.

Indicar no pedido parede ou vidro.

MEDIDAS: (2x)54x90x20mm
VIDRO: 8 a 10 mm
ENTALHE: C684

ACABAMENTOS	PREÇO	STOCK	MOD. DE APLICAÇÃO
Anodizado mate			
Cromado mate		✓	
Cromado brilho		✓	
Amarelo polido			
Inox escovado			

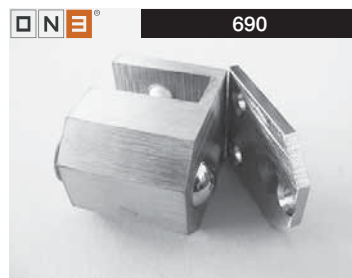


688

DESIGNAÇÃO:
Fecho interior simples.

MEDIDAS: 40x25 mm
VIDRO: 8 a 10 mm
ENTALHE: ---

ACABAMENTOS	PREÇO	STOCK	MODELO DE APLICAÇÃO
Anodizado mate		✓	
Cromado mate			
Cromado brilho			
Amarelo polido			
Inox escovado		✓	
Outros acabamentos disponíveis sob consulta			



690

DESIGNAÇÃO:
Fecho com rolete de esfera.

MEDIDAS: 32x28x26mm
VIDRO: 8 a 10 mm
ENTALHE: ---

ACABAMENTOS	PREÇO	STOCK	MODELO DE APLICAÇÃO
Anodizado mate		✓	
Cromado mate		✓	
Cromado brilho			
Amarelo polido			
Inox escovado			
Outros acabamentos disponíveis sob consulta			

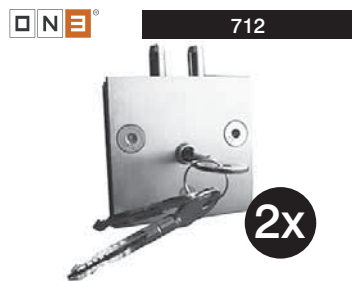


691

DESIGNAÇÃO:
Fecho com indicação livre/ocupado.

MEDIDAS: 113x80 mm
VIDRO: 10 mm
ENTALHE: M2601 ou M600

ACABAMENTOS	PREÇO	STOCK	MODELO DE APLICAÇÃO
Anodizado mate		✓	
Cromado mate			
Cromado brilho			
Amarelo polido			
Inox escovado			
Outros acabamentos disponíveis sob consulta			



712

DESIGNAÇÃO:
Fechadura universal dupla completa, com chave de cruz.

Duas fechaduras com chaves iguais.

MEDIDAS: 90x90 mm (cada)
VIDRO: 10 a 12 mm
ENTALHE: M612

ACABAMENTOS	PREÇO	STOCK	MODELO DE APLICAÇÃO
Anodizado mate		✓	
Cromado mate		✓	
Cromado brilho			
Amarelo polido			
Inox escovado		✓	
Outros acabamentos disponíveis sob consulta			



714

DESIGNAÇÃO:
Fechadura de vitrine.



Duas ou mais fechaduras com chaves iguais.

MEDIDAS: 57x52 mm
VIDRO: 8 a 10 mm
ENTALHE: M614

ACABAMENTOS	PREÇO	STOCK	MODELO DE APLICAÇÃO
Anodizado mate		✓	
Cromado mate		✓	
Cromado brilho		✓	
Amarelo polido			
Inox escovado			
Outros acabamentos disponíveis sob consulta			



724

DESIGNAÇÃO:
Fechadura vertical com muleta.



MEDIDAS: 85 x 190 mm
VIDRO: 8 a 10 mm
ENTALHE: M725

ACABAMENTOS	PREÇO	STOCK	MODELO DE APLICAÇÃO
Anodizado mate		✓	
Cromado mate		✓	
Cromado brilho			
Amarelo polido			
Inox escovado			
Outros acabamentos disponíveis sob consulta			



725

DESIGNAÇÃO:
Fechadura vertical.



MEDIDAS: 85x195x28mm
VIDRO: 10 a 12 mm
ENTALHE: M725

ACABAMENTOS	PREÇO	STOCK	MODELO DE APLICAÇÃO
Anodizado mate		✓	
Cromado mate		✓	
Cromado brilho			
Amarelo polido			
Inox escovado			
Outros acabamentos disponíveis sob consulta			

731

DESIGNAÇÃO:
Fechadura tubular de vitrina.



Para pavimento ou vertical.
Mestrada a pedido.

MEDIDAS: Ø35 mm
VIDRO: 6 a 8 mm
ENTALHE: Furo Ø25mm

ACABAMENTOS	PREÇO	STOCK	MODELO DE APLICAÇÃO
Anodizado mate		✓	
Cromado mate		✓	
Cromado brilho			
Amarelo polido		✓	
Inox escovado			
Outros acabamentos disponíveis sob consulta			



732

DESIGNAÇÃO:
Fechadura de encaixe.



Indicado para vitrines.

MEDIDAS: 35x25 mm
VIDRO: 6 mm
ENTALHE: ---

ACABAMENTOS	PREÇO	STOCK	MODELO DE APLICAÇÃO
Anodizado mate			
Cromado mate		✓	
Cromado brilho		✓	
Amarelo polido			
Inox escovado			
Outros acabamentos disponíveis sob consulta			



736

DESIGNAÇÃO:
Fechadura de encaixe.



Indicado para vitrines.

MEDIDAS: 35x25 mm
VIDRO: 10 a 12 mm
ENTALHE: ---

ACABAMENTOS	PREÇO	STOCK	MODELO DE APLICAÇÃO
Anodizado mate			
Cromado mate		✓	
Cromado brilho		✓	
Amarelo polido			
Inox escovado			
Outros acabamentos disponíveis sob consulta			



778

DESIGNAÇÃO:
Fecho com mola e travão interior pequeno.



MEDIDAS: 45x50 mm
VIDRO: 8 a 10 mm
ENTALHE: M678

ACABAMENTOS	PREÇO	STOCK	MODELO DE APLICAÇÃO
Anodizado mate		✓	
Cromado mate		✓	
Cromado brilho			
Amarelo polido			
Inox escovado			
Outros acabamentos disponíveis sob consulta			



779

DESIGNAÇÃO:
Fecho com mola e travão interior grande.



MEDIDAS: 50x70 mm
VIDRO: 10 a 12 mm
ENTALHE: MPA30

ACABAMENTOS	PREÇO	STOCK	MODELO DE APLICAÇÃO
Anodizado mate		✓	
Cromado mate		✓	
Cromado brilho			
Amarelo polido			
Inox escovado			
Outros acabamentos disponíveis sob consulta			



812

DESIGNAÇÃO:
Fechadura universal tripla, completa.



Três fechaduras com chaves iguais.

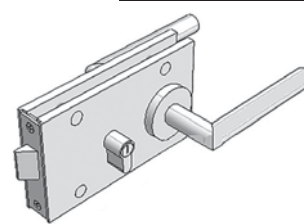
MEDIDAS: 90x90 mm
VIDRO: 10 a 12 mm
ENTALHE: M612

ACABAMENTOS	PREÇO	STOCK	MODELO DE APLICAÇÃO
Anodizado mate		✓	
Cromado mate		✓	
Cromado brilho			
Amarelo polido			
Inox escovado		✓	
Outros acabamentos disponíveis sob consulta			



825

DESIGNAÇÃO:
Fechadura horizontal.



Com muleta opcional.

MEDIDAS: 100x170 mm
VIDRO: 10 a 12 mm
ENTALHE: M825

ACABAMENTOS	PREÇO	STOCK	MODELO DE APLICAÇÃO
Anodizado mate			
Cromado mate			
Cromado brilho			
Amarelo polido			
Inox escovado			
Outros acabamentos disponíveis sob consulta			



912

DESIGNAÇÃO:
Fechadura universal completa, com chave de cruz.



Mínimo de quatro fechaduras com chaves mestradas iguais.

MEDIDAS: 90x90 mm
VIDRO: 10 a 12 mm
ENTALHE: M612

ACABAMENTOS	PREÇO	STOCK	MODELO DE APLICAÇÃO
Anodizado mate		✓	
Cromado mate		✓	
Cromado brilho			
Amarelo polido			
Inox escovado		✓	
Outros acabamentos disponíveis sob consulta			



925

DESIGNAÇÃO:
Fechadura horizontal ou vertical.



MEDIDAS: 50x150 mm
VIDRO: 10 a 12 mm
ENTALHE: M925

ACABAMENTOS	PREÇO	STOCK	MODELO DE APLICAÇÃO
Anodizado mate		✓	
Cromado mate			
Cromado brilho			
Amarelo polido			
Inox escovado			
Outros acabamentos disponíveis sob consulta			



935

DESIGNAÇÃO:

Fechadura vertical para portas de correr.



MEDIDAS: 50x150 mm
VIDRO: 10 a 12 mm
ENTALHE: M925

ACABAMENTOS	PREÇO	STOCK	MODELO DE APLICAÇÃO
Anodizado mate		✓	
Cromado mate			
Cromado brilho			
Amarelo polido			
Inox escovado			
Outros acabamentos disponíveis sob consulta			



945

DESIGNAÇÃO:

Fechadura vertical com puxador.



Indicada para portas de correr.

MEDIDAS: 150x80 mm
VIDRO: 10 a 12 mm
ENTALHE: M925

ACABAMENTOS	PREÇO	STOCK	MODELO DE APLICAÇÃO
Anodizado mate		✓	
Cromado mate			
Cromado brilho			
Amarelo polido			
Inox escovado			
Outros acabamentos disponíveis sob consulta			

1615

DESIGNAÇÃO:

Fechadura de vitrine.



MEDIDAS: 52x62 mm
VIDRO: 6 a 8 mm
ENTALHE: M1615

ACABAMENTOS	PREÇO	STOCK	MODELO DE APLICAÇÃO
Anodizado mate		✓	
Cromado mate			
Cromado brilho			
Amarelo polido			
Inox escovado		✓	
Outros acabamentos disponíveis sob consulta			

1625

DESIGNAÇÃO:

Fechadura de vitrine.



Contém Batente

MEDIDAS: 52x62 mm
VIDRO: 8mm
ENTALHE: M1625

ACABAMENTOS	PREÇO	STOCK	MODELO DE APLICAÇÃO
Anodizado mate		✓	
Cromado mate			
Cromado brilho			
Amarelo polido			
Inox escovado		✓	
Outros acabamentos disponíveis sob consulta			



2601

DESIGNAÇÃO:

Fechadura de punho.



MEDIDAS: 110x164 mm
VIDRO: 8 a 10 mm
ENTALHE: M2601 ou M600

ACABAMENTOS	PREÇO	STOCK	MODELO DE APLICAÇÃO
Anodizado mate		✓	
Cromado mate		✓	
Cromado brilho			
Amarelo polido			
Inox escovado			
Outros acabamentos disponíveis sob consulta			



2603

DESIGNAÇÃO:

Fechadura de punho com chave e abertura de botão pelo interior.



MEDIDAS: 88x55x97mm
VIDRO: 8 a 10 mm
ENTALHE: M2603

ACABAMENTOS	PREÇO	STOCK	MODELO DE APLICAÇÃO
Anodizado mate		✓	
Cromado mate			
Cromado brilho			
Amarelo polido			
Inox escovado			
Outros acabamentos disponíveis sob consulta			



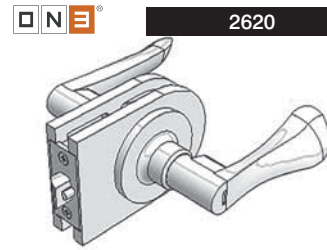
2610

DESIGNAÇÃO:
Fechadura com muleta.

Contém Muleta em ambos lados.

MEDIDAS: 190×80×83mm
VIDRO: 8 a 10 mm
ENTALHE: M2601

ACABAMENTOS	PREÇO	STOCK	MODELO DE APLICAÇÃO
Anodizado mate		✓	
Cromado mate		✓	
Cromado brilho			
Amarelo polido			
Inox escovado			
Outros acabamentos disponíveis sob consulta			



2620

DESIGNAÇÃO:
Fechadura com muleta e chave.

MEDIDAS: 103×82 mm
VIDRO: 10 a 12 mm
ENTALHE: M2601 ou M600

ACABAMENTOS	PREÇO	STOCK	MODELO DE APLICAÇÃO
Anodizado mate		✓	
Cromado mate		✓	
Cromado brilho			
Amarelo polido			
Inox escovado			
Outros acabamentos disponíveis sob consulta			



2630

DESIGNAÇÃO:
Fechadura com muleta e chave.

MEDIDAS: 165×80×83mm
VIDRO: 8 a 10 mm
ENTALHE: M2601 ou M600

ACABAMENTOS	PREÇO	STOCK	MODELO DE APLICAÇÃO
Anodizado mate		✓	
Cromado mate		✓	
Cromado brilho			
Amarelo polido			
Inox escovado			
Outros acabamentos disponíveis sob consulta			



3612

DESIGNAÇÃO:
Fechadura de encaixe **sem entalhe**.

MEDIDAS: 80x60 mm
VIDRO: 10 mm
ENTALHE: ---

ACABAMENTOS	PREÇO	STOCK	MODELO DE APLICAÇÃO
Anodizado mate		✓	
Cromado mate		✓	
Cromado brilho			
Amarelo polido			
Inox escovado			
Outros acabamentos disponíveis sob consulta			



3712

DESIGNAÇÃO:
Fechadura dupla de encaixe, com a mesma chave - **sem entalhe**.

Sem entalhe.
MEDIDAS: 60×80 mm
VIDRO: 10 mm
ENTALHE: ---

2x

ACABAMENTOS	PREÇO	STOCK	MODELO DE APLICAÇÃO
Anodizado mate		✓	
Cromado mate		✓	
Cromado brilho			
Amarelo polido			
Inox escovado			
Outros acabamentos disponíveis sob consulta			



5612

DESIGNAÇÃO:
Caixa de fechadura sem canhão.

Canhão não incluído.

MEDIDAS: 90×90 mm
VIDRO: 8 mm
ENTALHE: M612

ACABAMENTOS	PREÇO	STOCK	MODELO DE APLICAÇÃO
Anodizado mate		✓	
Cromado mate		✓	
Cromado brilho			
Amarelo polido			
Inox escovado		✓	
*Sob consulta Estes e outros acabamentos disponíveis sob consulta.			

6670

DESIGNAÇÃO:
Fechadura com canhão Europeu.



MEDIDAS: 90×90 mm
VIDRO: 10 a 12 mm
ENTALHE: M612

ACABAMENTOS	PREÇO	STOCK	MODELO DE APLICAÇÃO
Anodizado mate		✓	
Cromado mate			
Cromado brilho			
Amarelo polido			
Inox escovado		✓	
Outros acabamentos disponíveis sob consulta			

JNF **6681**

DESIGNAÇÃO:
Fechadura com muleta, e canhão de segurança.



MEDIDAS: 60×50×30 mm
VIDRO: 8 a 10 mm
ENTALHE: sob-consulta

ACABAMENTOS	PREÇO	STOCK	MODELO DE APLICAÇÃO
Anodizado mate			
Cromado mate			
Cromado brilho			
Amarelo polido			
Inox escovado		✓	
Outros acabamentos disponíveis sob consulta			

6690

DESIGNAÇÃO:
Fechadura com canhão de segurança.

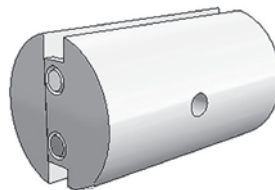


MEDIDAS: 90×90 mm
VIDRO: 10 a 12 mm
ENTALHE: M612

ACABAMENTOS	PREÇO	STOCK	MODELO DE APLICAÇÃO
Anodizado mate		✓	
Cromado mate			
Cromado brilho			
Amarelo polido			
Inox escovado		✓	
Outros acabamentos disponíveis sob consulta			

NE **11612**

DESIGNAÇÃO:
Fechadura em aço inox.



MEDIDAS: 60×100 mm
VIDRO: 8 a 10 mm
ENTALHE: sob-consulta

ACABAMENTOS	PREÇO	STOCK	MODELO DE APLICAÇÃO
Anodizado mate			
Cromado mate			
Inox polido			
Amarelo polido			
Inox escovado		✓	
*Preço sob consulta. Outros acabamentos disponíveis sob consulta			



JNF **6825**

DESIGNAÇÃO:
Fechadura eletrónica para porta em vidro.



MEDIDAS: 110×320 mm
VIDRO: 8 a 24 mm
ENTALHE: sob-consulta

ACABAMENTOS	PREÇO	STOCK	MODELO DE APLICAÇÃO
Anodizado mate			
Cromado mate			
Cromado brilho			
Amarelo polido			
Inox escovado		✓	
Outros acabamentos disponíveis sob consulta			



JNF **6826**

DESIGNAÇÃO:
Trinco eléctrico com temporizador para vidro fixo (12 V.D.C.)



MEDIDAS: 110×320 mm
Utilizada com a REF.6825.

ACABAMENTOS	PREÇO	STOCK	MODELO DE APLICAÇÃO
Anodizado mate			
Cromado mate			
Cromado brilho			
Amarelo polido			
Inox escovado		✓	
Outros acabamentos disponíveis sob consulta			



6830

DESIGNAÇÃO:
Leitor de cartões electrónico anti-vandalismo, para parede.

MEDIDAS: Alt.210 mm
Utilizada com a REF.6825.

PREÇO	STOCK	MODELO DE APLICAÇÃO
	✓	
Outros acabamentos disponíveis sob consulta		



I.03.001

DESIGNAÇÃO:

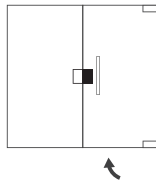
Fechadura eletrónica para porta em vidro.



MEDIDAS: 300x100x190 mm
VIDRO: -- mm
ENTALHE: sob-consulta

ACABAMENTOS	PREÇO	STOCK	MODELO DE APLICAÇÃO
-------------	-------	-------	---------------------

- Anodizado mate
- Cromado mate
- Cromado brilho
- Amarelo polido
- Inox escovado ✓
- Outros acabamentos disponíveis sob consulta



I.03.002

DESIGNAÇÃO:

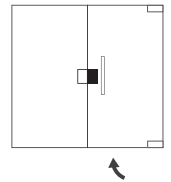
Fechadura sem muleta para porta em vidro.



MEDIDAS: -- mm
VIDRO: -- mm
ENTALHE: sob-consulta

ACABAMENTOS	PREÇO	STOCK	MODELO DE APLICAÇÃO
-------------	-------	-------	---------------------

- Anodizado mate
- Cromado mate
- Cromado brilho
- Amarelo polido
- Inox escovado ✓
- Outros acabamentos disponíveis sob consulta



I.03.003

DESIGNAÇÃO:

Fechadura com muleta para porta em vidro.



MEDIDAS: -- mm
VIDRO: -- mm
ENTALHE: sob-consulta

ACABAMENTOS	PREÇO	STOCK	MODELO DE APLICAÇÃO
-------------	-------	-------	---------------------

- Anodizado mate
- Cromado mate
- Cromado brilho
- Amarelo polido
- Inox escovado ✓
- Outros acabamentos disponíveis sob consulta

